



*Variante al Regolamento Urbanistico
Modifica grafica di perimetrazione ZTO D3 subsistema produttivo Le Pratella*

DOCUMENTO 3

VARIANTE AL REGOLAMENTO URBANISTICO

MODIFICA GRAFICA DI PERIMETRAZIONE ZTO D3 SUBSISTEMA PRODUTTIVO LE PRATELLA



ELABORATI GRAFICI E TABELLE DI CONFRONTO TRA "R.U. VIGENTE" E "R.U. MODIFICATO"

Redazione: Servizio Assetto del Territorio

Marzo 2011



Il Responsabile
Servizio Assetto del Territorio
Arch. Riccardo Manetti



Variante al Regolamento Urbanistico
Modifica grafica di perimetrazione ZTO D3 subsistema produttivo Le Pratella

TABELLA SUBSISTEMA PRODUTTIVO LE PRATELLA

		R.U. vigente		R.U. modificato	
		Ettari		Ettari	
	Sup. territoriale (a+b+c+d)	115,495	100%	115,495	100%
a)	Sup. viabilità intercomparto *	7,761	6,72%	7,761	6,72%
b)	Verde pubblico, di cornice e di frangia	20,237	17,52%	19,287	16,70%
c)	Sup. edificate/edificabili produttive/commerciali **	87,197	75,50%	88,147	76,32%
d)	Tessuto residenziale di frangia	0,3	0,26%	0,3	0,26%

* Sono considerate le viabilità che servono più comparti

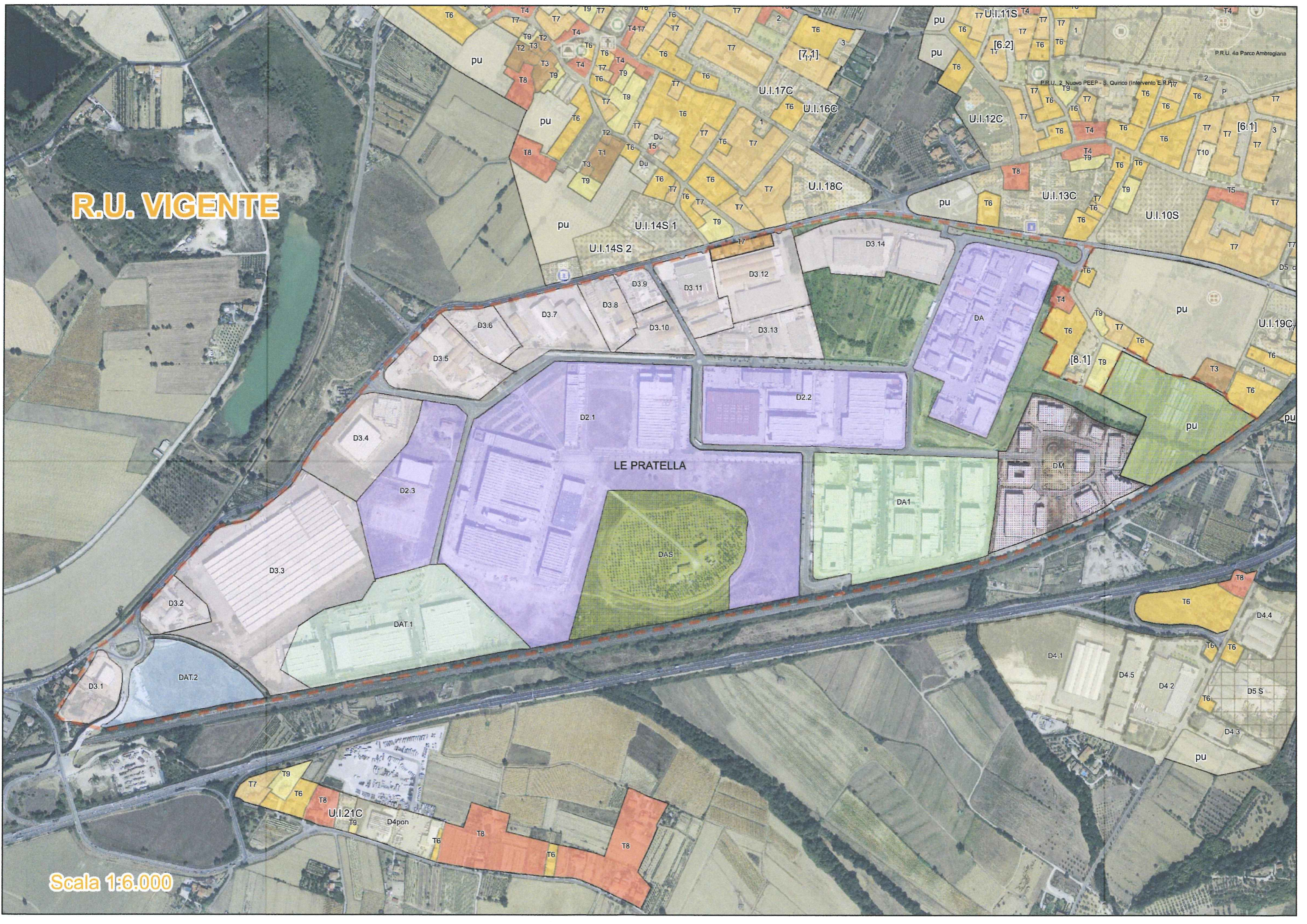
** Sono compresi in detta superficie le viabilità di comparto, il verde privato e mediamente la superficie coperta costituisce il 50% della superficie edificata/edificabile

Il confronto tra i dati del R.U. vigente e quello modificato evidenziano la modesta entità della variante in oggetto (0,8 % della sup. territoriale)

La Variante porta un aumento della sup. edificata/edificabile pari al 0,8 % assestandosi complessivamente al 76,32 %. Di contro la sup. a verde pubblico, si cornice e di frangia decresce del 0,8 % attestandosi al 16,70 %.

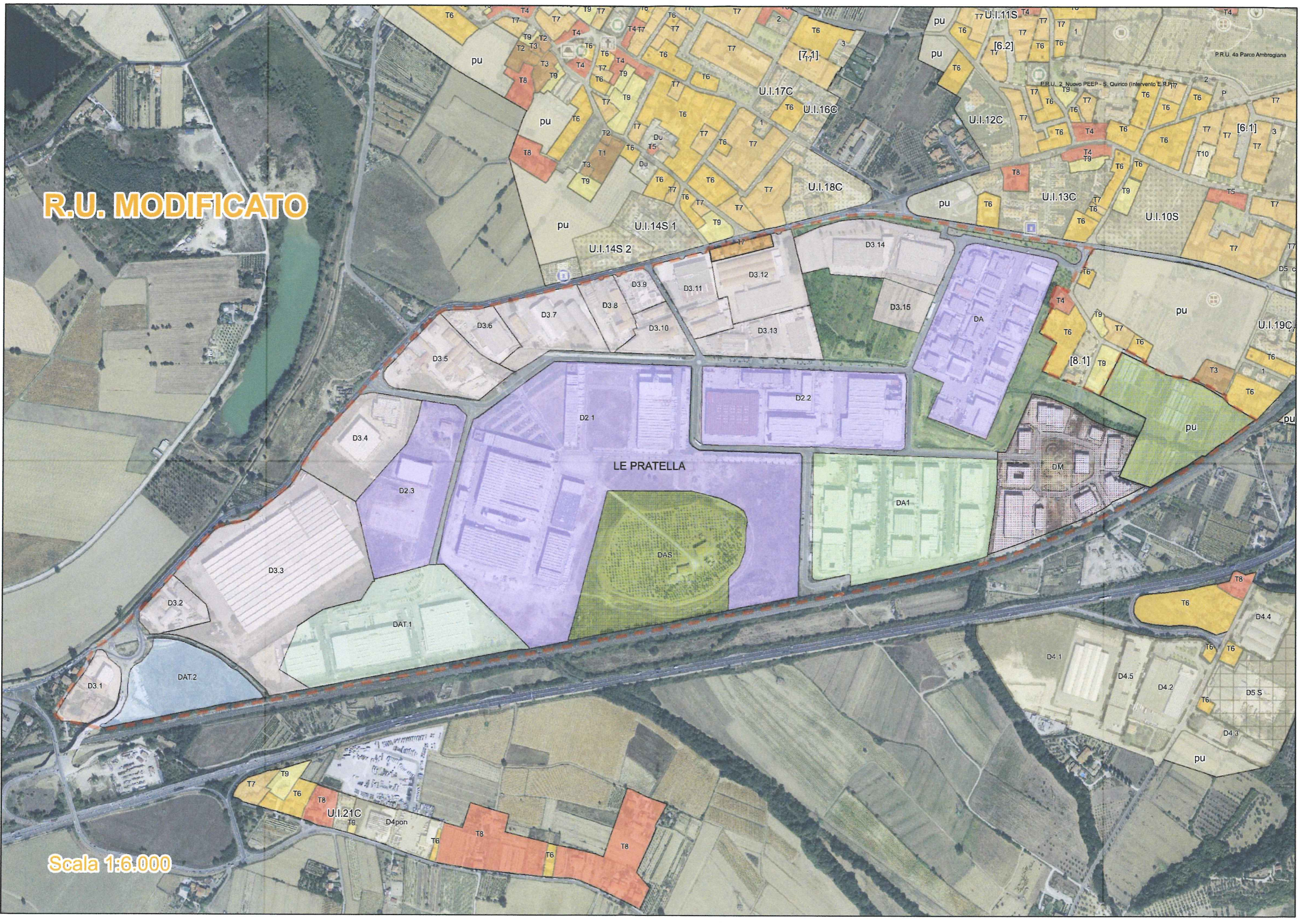
**IL RESPONSABILE**
SERVIZIO ASSETTO DEL TERRITORIO
Arch. Riccardo Manetti

R.U. VIGENTE



Scala 1:6.000

R.U. MODIFICATO



Scala 1:6.000