



COMUNE di MONTELUPO FIORENTINO

**PIANO GENERALE
E
PIANO TECNICO ESECUTIVO
degli IMPIANTI PUBBLICITARI e delle
AFFISSIONI**

TAVOLE di dettaglio con quadro di unione
*Volato da fotografia aerea con suddivisione cartografica per
l'ubicazione degli impianti pubblicitari nel territorio comunale*



COMUNE di MONTELUPO FIORENTINO

LEGENDA

TAVOLE di dettaglio

Volato da fotografia aerea con individuazione delle aree per la ripartizione e l'ubicazione degli impianti pubblicitari nel territorio comunale

Nelle seguenti TAVOLE, suddivise per aree del territorio comunale, sono evidenziate le possibili ubicazioni ove autorizzare l'installazione degli impianti pubblicitari e/o affissionali in base alle varie tipologie e classificazioni riportate nel **Piano Generale e Tecnico Esecutivo degli Impianti Pubblicitari e delle Affissioni**.

La ripartizione delle ubicazioni segue quanto riportato nel **Piano Generale e Tecnico Esecutivo degli Impianti Pubblicitari e delle Affissioni** e nell'**Allegato Tecnico di Riepilogo**, pur rimanendo soggetta in tutto e per tutto a quanto previsto nel **Codice della Strada** e nel relativo **Regolamento di Attuazione**.

Nelle tavole seguenti sono evidenziate tutte le potenziali ubicazioni dove l'Amministrazione Comunale può autorizzare l'installazione dei suddetti impianti sul proprio territorio. Tali ubicazioni sono evidenziate e segnalate con cerchi di colore diverso in base alla tipologia di impianto da installarvi.

Con cerchio **giallo** ● e con relativo *codice della tipologia di classificazione dell'impianto*, come riportato nel PIANO TECNICO ESECUTIVO, sono evidenziate le aree ove è possibile installare:

- gli impianti P1-P1.1 / P1.2 / P1.3
- gli impianti P2-P2.1A / P2.1B / P2.1C
- gli impianti P3-P3.1

Sono evidenziate anche le aree e/o gli impianti adibiti esclusivamente all'affissione e pubblicità di **NECROLOGI**: segnalati con *cerchio verde con scritta NECRO*.

Per gli impianti P4 relativi alla *segnaletica pubblicitaria* e alle cosiddette *preinsegne* (anche dette *freccie segnaletiche*) sono riportate le particolari aree ove gli stessi possono trovare collocazione (es. intersezioni, rotatorie principali ecc.). Detta segnaletica è suddivisa in:

- *segnaletica pubblicitaria e preinsegne* dedicata al commercio ed alle aziende con ubicazione della propria sede fuori delle Zone Industriali o Artigianali e pertanto posizionabile, nelle seguenti mappe, soltanto in prossimità delle aree delimitate dal cerchio *rosso-rosa* ●.

- *segnaletica pubblicitaria e preinsegne* dedicata al commercio ed alle aziende con ubicazione della propria sede all'interno delle Zone Industriali o Artigianali e posizionabile, nelle seguenti mappe, soltanto in prossimità delle aree delimitate dal cerchio *verde* ●.

Invece le *freccie segnaletiche* che indicano i siti relativi alle Zone Industriali e Artigianali trovano ubicazione nelle aree con relativa indicazione in *blu* sotto esemplificata (a forma di freccia-A- per la segnaletica di indicazione da dislocarsi precedentemente al sito, a forma rettangolare-B- per la segnaletica indicante il sito stesso).

Pertanto, qui di seguito, si elencano le aree produttive industriali/artigianali riportate nelle tavole successive:

- 1) ZONA INDUSTRIALE PRATELLA
- 2) ZONA INDUSTRIALE CAMAIONI
- 3) ZONA INDUSTRIALE SAMMONTANA
- 4) ZONA ARTIGIANALE PRATELLA



Non sono riportate sulle Tavole le seguenti tipologie di impianto, poiché possono trovare applicazione soltanto previo specifica richiesta di installazione da valutare caso per caso in relazione alle effettive esigenze del richiedente ed alla reale fattibilità di dislocazione:

- P2-P2.2 Totem autoportanti;
- P2-P2.3 Tabelloni o totem a messaggio variabile;
- P3-P3.2 Pannelli su arredo urbano;
- Tutti gli impianti temporanei, ovvero tutte le tipologie appartenenti alla categoria P5, P6 e P7;
- Tutti gli impianti per cui si richieda autorizzazione all'installazione nella **ZONA V – Territorio Rurale**.

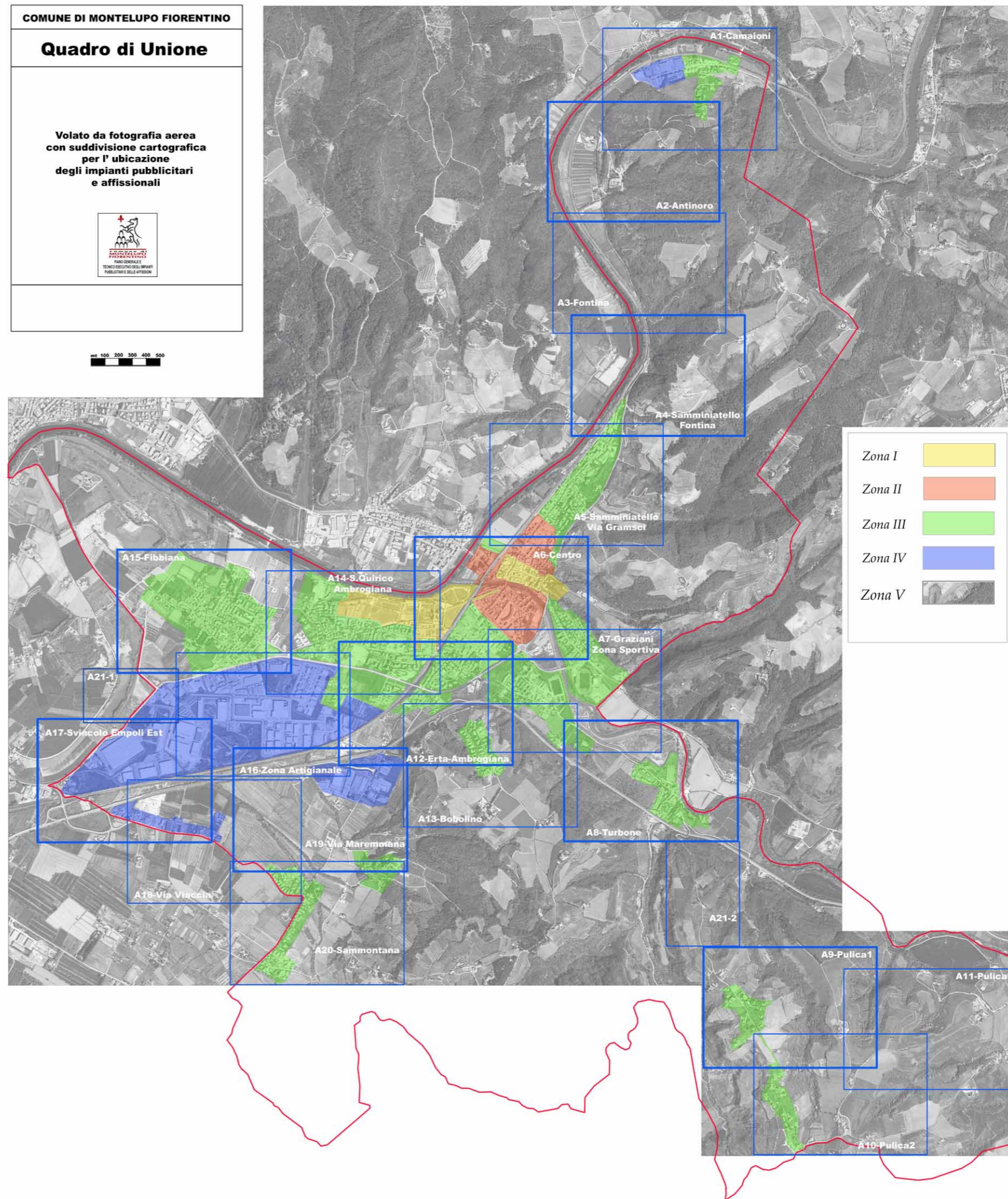
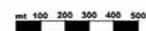
Le aree e le ubicazioni individuate nel presente Piano rimangono soggette, per quanto riguarda le autorizzazioni all'installazione, nonché alla riscossione delle relative imposte o diritti, a quanto previsto nel **REGOLAMENTO PER L'APPLICAZIONE DELL'IMPOSTA SULLA PUBBLICITA' E PER L'EFFETTUAZIONE DEL SERVIZIO DELLE PUBBLICHE AFFISSIONI** (Tit.I D.L.vo 15.11.1993 n. 507) approvato dal Consiglio Comunale con Deliberazione n. 50 in data 29 luglio 1994 e successive variazioni ed integrazioni, nonché alle norme e ai regolamenti della Provincia di Firenze, della Regione Toscana, dell'Anas o di altri Enti aventi diritto per quanto riguarda aree, strade, raccordi stradali eccetera di loro pertinenza, ovvero alla richiesta autorizzativa ed al pagamento delle relative imposte o diritti ai legittimi proprietari o affidatari.

Pertanto gli impianti ivi riportati e relativi ad aree, strade, raccordi stradali NON di PERTINENZA del Comune di Montelupo Fiorentino* hanno la sola funzione di suggerimento riguardo la tipologia ritenuta più opportuna da installarsi in quella specifica località, in quanto l'autorizzazione ed i relativi oneri dovranno essere richiesti e versati ai legittimi aventi diritto.

* (*strade di pertinenza di altri soggetti*: Strada Statale n° 67 Tosco Romagnola, Strada Provinciale n° 12 per Ginestra F.na, Strada Provinciale n° 101 per Capraia e Limite, Strada Provinciale n° 73 per Malmantile).

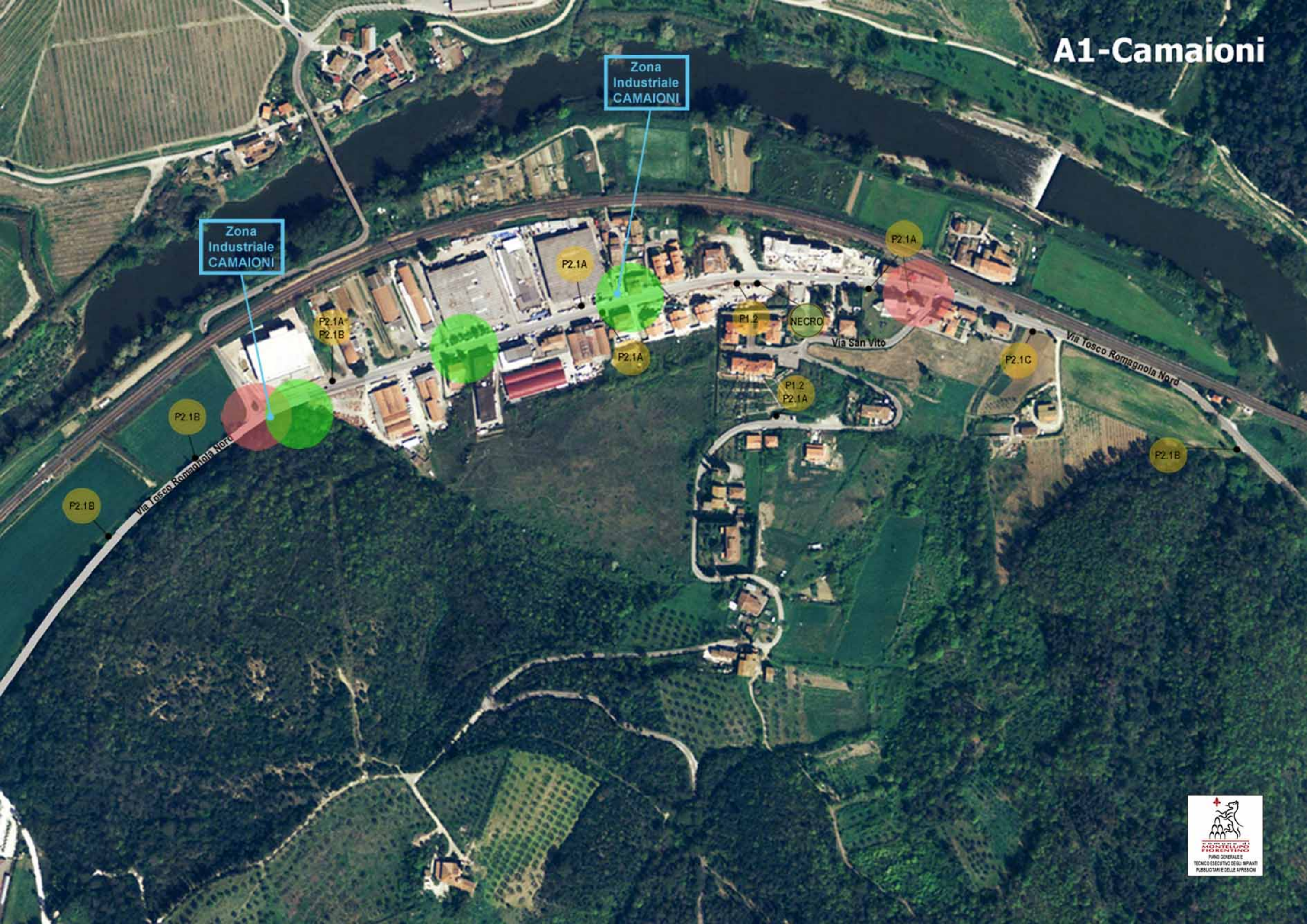
Quadro di Unione

Volato da fotografia aerea
con suddivisione cartografica
per l'ubicazione
degli impianti pubblicitari
e affissionali



Zona I	
Zona II	
Zona III	
Zona IV	
Zona V	

A1-Camaioni



Zona Industriale CAMAIONI

Zona Industriale CAMAIONI

P2.1A

P2.1A

P2.1A
P2.1B

P1.2

NECRO

Via San Vito

P2.1C

Via Tosco Romagnola Nord

P2.1A

P1.2
P2.1A

P2.1B

P2.1B

P2.1B

Via Tosco Romagnola Nord



P2.1B

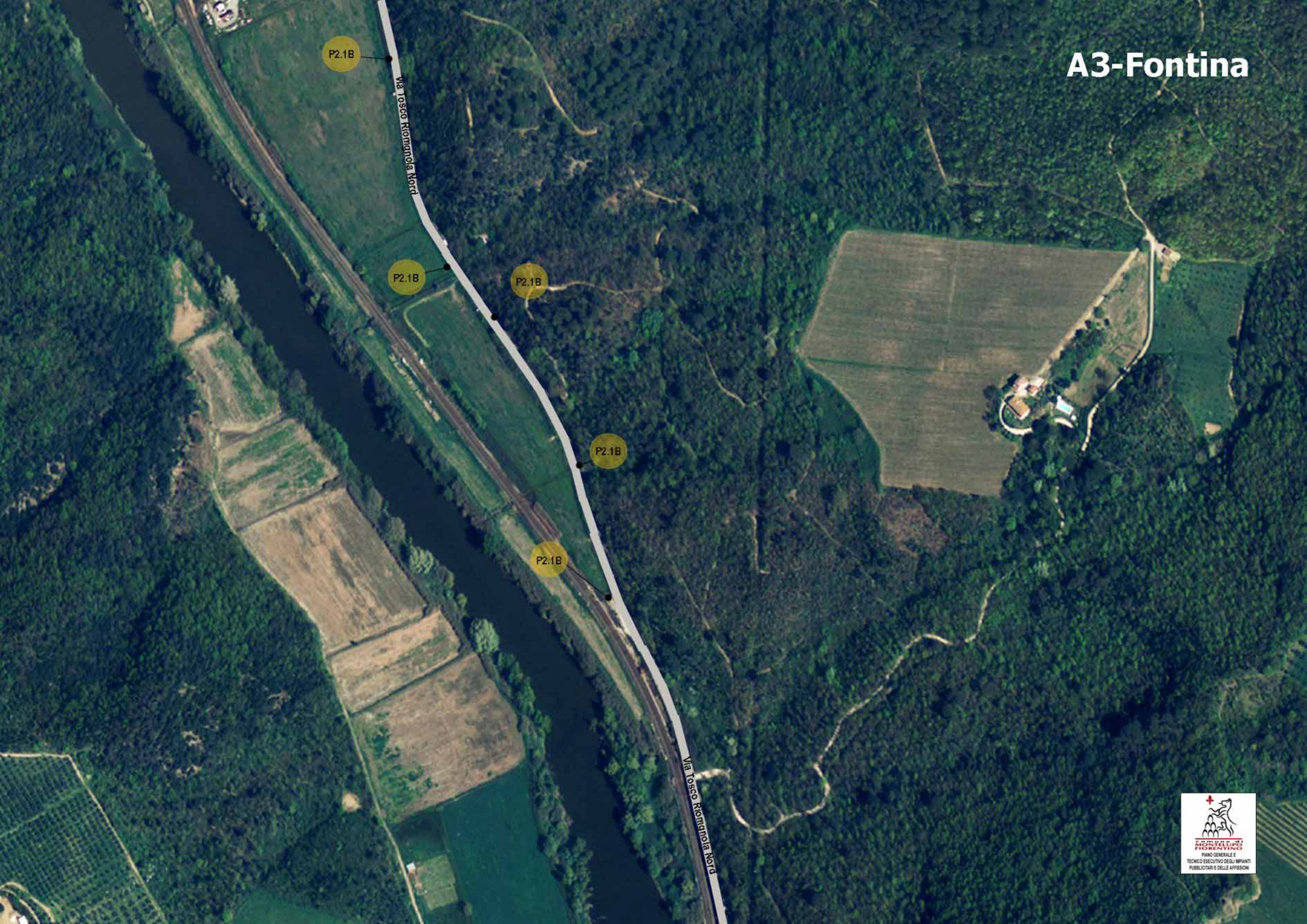
P2.1B

Via Tosco Romanola Nord



A2-Antinoro

A3-Fontina



P2.1B

P2.1B

P2.1B

P2.1B

P2.1B

Via Tosco Romagnola Nord

Via Tosco Romagnola Nord

A4-Samminiatello-Fontina



P2.1B

Zona Industriale Sammontana
Zona Artigianale Pratella
Zona Industriale Pratella

P2.1C
P1.2

P2.1B

Via A. Gramsci

Via Tosco Romagnola Nord

Via Tosco Romagnola Nord



A5-Samminiatello-Via Gramsci

A6-CENTRO



Vedi Tavola 7

A7-Graziani-Zona Sportiva



A8-Turbone



P2.1A

Via della Pesa

P1.2
P1.3

NECRO

P2.1A

Via della Cerrera

P2.1A
P2.1B
P2.1C

P2.1A

A9-Pulica1



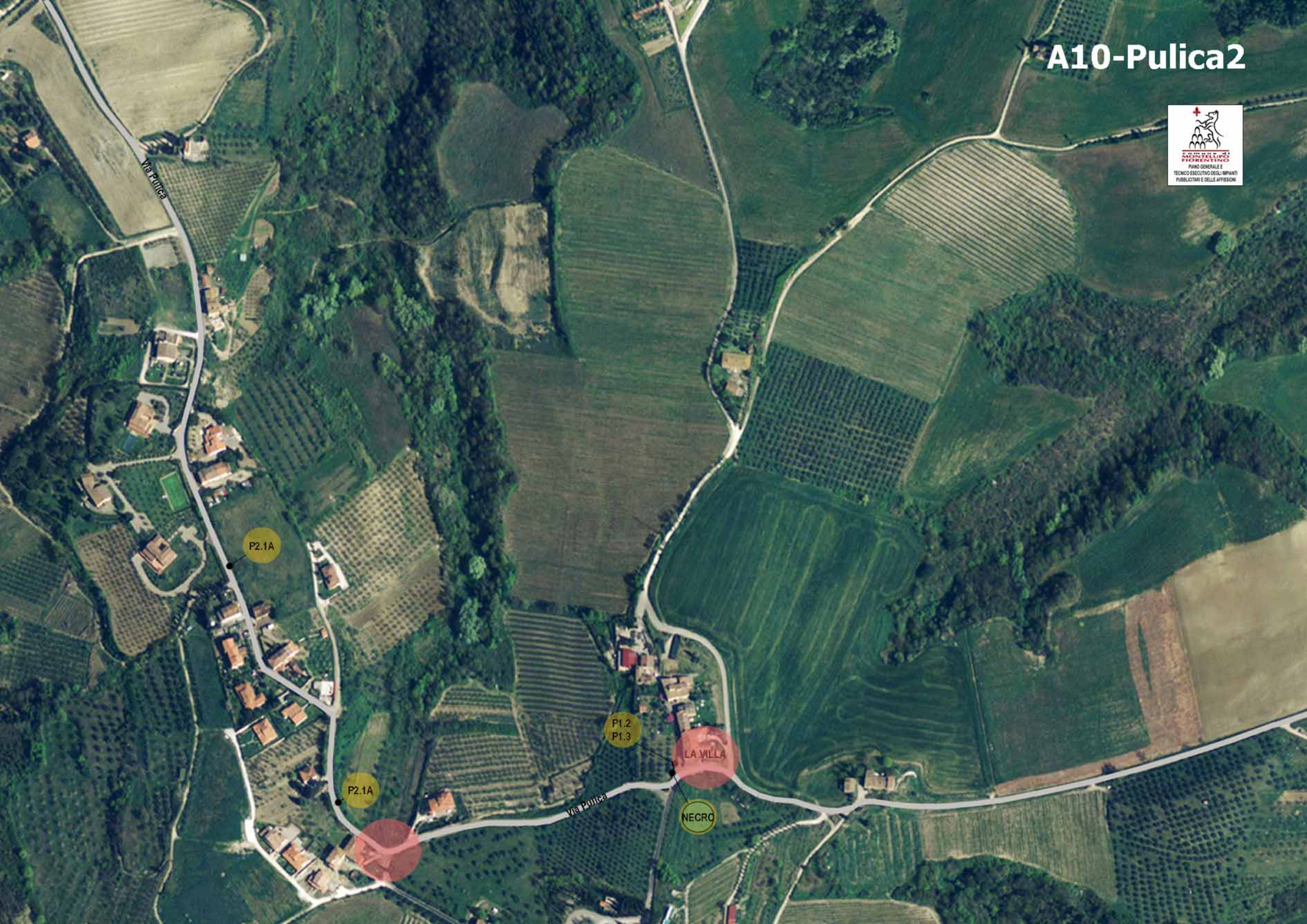
P1.2
P1.3

NECRO

P2.1A

Via di Pulica

A10-Pulica2



P2.1A

P2.1A

P1.2
P1.3

LA VILLA

NECRO

Via Pulica

Via Pulica



LA VILLA

P2.1A

P2.1A

P2.1A

Via Pulica



A11-Pulica3



A12-Erta-Ambrogiana



P2.1A

Via Bottinaccio

P2.1A
P2.1B

NECRO

P2.1A

Via Bottinaccio

P2.1A

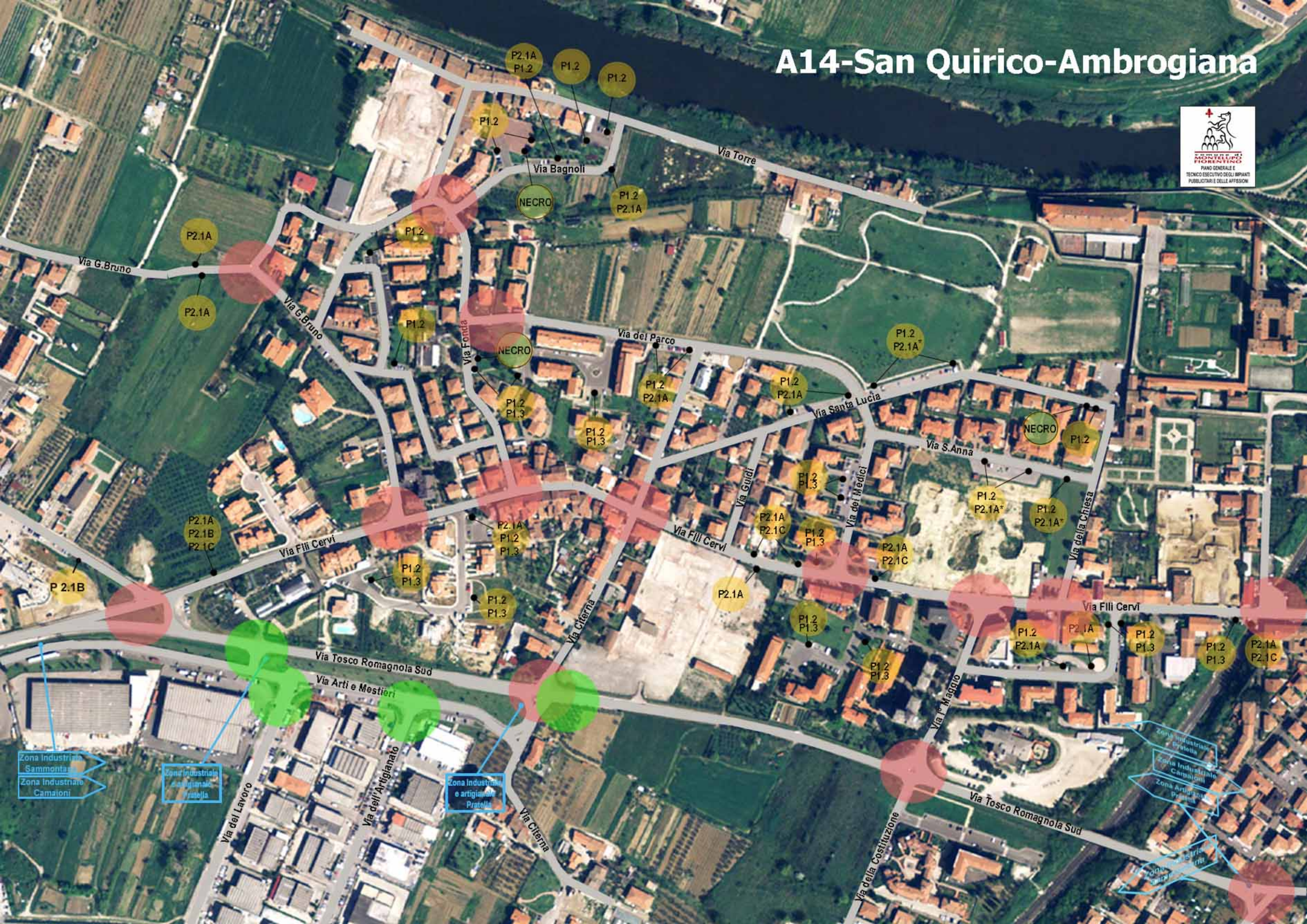
P2.1A

P2.1A

A13-Bobolino



A14-San Quirico-Ambrogiana



A15-Fibbiana



Vedi Tavole
14 e 16



A16-Zona Artigianale

A17-Svincolo Empoli Est

- Zona Industriale Camaioni
- Zona Industriale Sammontana
- Zona Industriale Pratella
- Zona Artigianale Pratella

P2.1A
P2.1B

Via Tosco Romagnolo Sud

P2.1A
P2.1B

- Zona Industriale Camaioni
- Zona Industriale Sammontana
- Zona Industriale Pratella
- Zona Artigianale Pratella

Via Viaccia



A18-Via Viaccia



Via Viaccia

P2.1A

P2.1A

P2.1A



Zona Artigianale Prato
Zona Industriale Prato
Zona Industriale Camaiori

Zona Industriale Sammontana

Zona Industriale Sammontana

P2.1B

P2.1A

P1.2
P1.3
P3.1

P2.1C
P2.1B
P2.1A

P2.1A

P2.1A

Via Maremmana



A19-Via Maremmana



P2.1A

P2.1A

NECRO

Via Viaccia

Via Maremmana

A20-Sammontana



