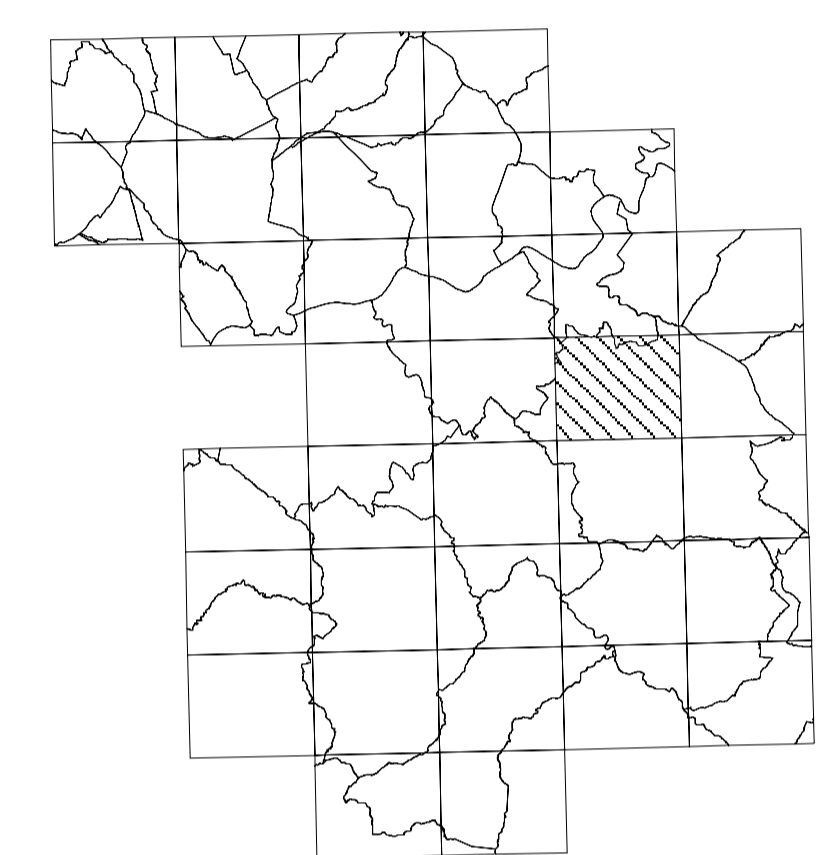


- LEGENDA**
- Classe I
 - Classe II
 - Classe III
 - Classe IV
 - Classe V
 - Classe VI
 - Confini amministrativi
 - Ricettori sensibili
 - Aree per spettacolo a carattere temporaneo**
 - Classe III
 - Classe IV
 - Classe V
 - Classe VI
 - Fasce di pertinenza acustica delle infrastrutture**
 - Decreto rumore stradale (DPR 142/2004)
 - Decreto rumore ferroviario (DPR 459/98)



Circondario Empolese Valdelsa

COMUNE DI MONTELUPO FIORENTINO
ZONIZZAZIONE ACUSTICA
Documento definitivo

ELABORAZIONE	TAVOLA	SCALA	
vdp <small>Progettazione Integrata - Ambiente S.r.l.</small>	17/35	1:10.000	
		DATA	
		Giugno 2005	
REVISIONE	REDATTO	VERIFICATO	APPROVATO CIRCONDARIO
A	GIANCOLA	VENTURA	MONTI