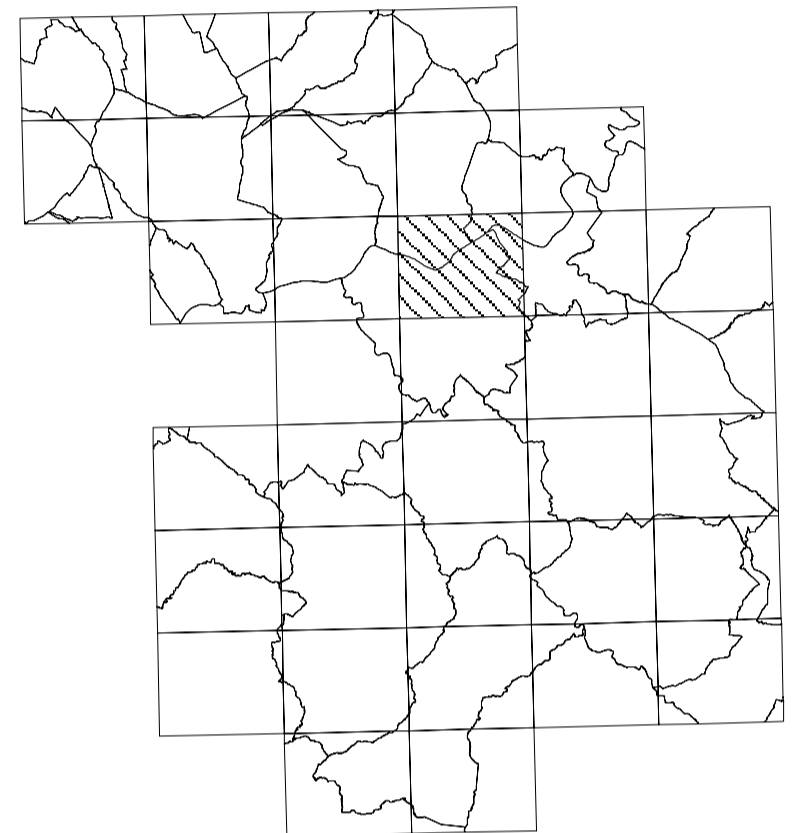


- LEGENDA**
- Classe I
  - Classe II
  - Classe III
  - Classe IV
  - Classe V
  - Classe VI
  - Confini amministrativi
  - Ricettori sensibili
  - Aree per spettacolo a carattere temporaneo**
  - Classe III
  - Classe IV
  - Classe V
  - Classe VI
  - Fasce di pertinenza acustica delle infrastrutture**
  - Decreto rumore stradale (DPR 142/2004)
  - Decreto rumore ferroviario (DPR 459/98)



*Circondario Empolese Valdelsa*

**COMUNE DI MONTELUPO FIORENTINO**  
**ZONIZZAZIONE ACUSTICA**  
**Documento definitivo**

ELABORAZIONE		TAVOLA		SCALA	
 <small>Progettazione Integrata - Ambiente S.r.l.</small>		<b>12/35</b>		1:10.000	
				DATA	
		Giugno 2005			
REVISIONE	REDATTO	VERIFICATO	APPROVATO		
A	GIANCOLA	VENTURA	MONTI		