



Comune di

Montelupo  
Fiorentino

All. A.

**“Registro dei locali di proprietà comunale da destinarsi ad ospitare associazioni”**

Aggiornato al 23/10/2015



Comune di  
**Montelupo  
Fiorentino**

Codice Locale	A-2-07
Denominazione	Edificio centro cottura
Ubicazione	Via Caverni n.60
Descrizione sintetica degli spazi	Si tratta di locali posti al 1° Piano ai quali si accede da una scala esterna e da una interna a comune con il resto dell'unità immobiliare
Caratteristiche tecniche e manutentive	<p>I locali fanno parte di un più ampio edificio. I locali hanno una superficie complessiva di circa mq.291,00 La fornitura di energia elettrica è autonoma. La fornitura acqua è condominiale insieme al resto dell'edificio.</p> <p>I locali sono raggiungibili anche da un servo scala posto nel vano scale che è a comune con il resto dell'edificio. A carico dell'assegnatario: pulizia dei locali manutenzione ordinaria</p>
Valore locativo approssimativo di mercato,	750,00/mese
Entità del rimborso spese richiesto a fronte delle utenze e spese condominiali/comuni;	50,00/mese per l'acqua.
Disponibilità temporanea o continuativa	Disponibilità continuativa/temporaneo
Destinazioni specifiche che l'Amministrazione ritenga di privilegiare	Qualsiasi
Altro	Stipulato contratto di affitto con Pubblica assistenza. Inizio 01/05/2014 termine 30/04/2020 Planimetria schematica

Codice Locale	A-5-01
Denominazione	Palazzo comunale
Ubicazione	Viale Cento Fiori
Descrizione sintetica degli spazi	Si tratta di locali posti al piano terreno ai quali si accede autonomamente. Locale unico di circa mq.46,60 Non è dotato di servizi Nessuna utenza dedicata.
Caratteristiche tecniche e manutentive	A carico dell'assegnatario: pulizia dei locali manutenzione ordinaria
Valore locativo approssimativo di mercato,	Euro 50,00/occasione/giorno
Entità del rimborso spese richiesto a fronte delle utenze e spese condominiali/comuni;	Compreso nel valore locativo
Disponibilità temporanea o continuativa	Disponibilità occasionale
Destinazioni specifiche che l'Amministrazione ritenesse di privilegiare	Attività di tipo sociale/culturale
Altro	Planimetria schematica

Codice Locale	A-5-01
Denominazione	Palazzo comunale
Ubicazione	Viale Cento Fiori
Descrizione sintetica degli spazi	Si tratta di un locale posto al Piano 1° denominato "Sala Arlecchini" al quale si accede o autonomamente dalla scala posta sul retro del palazzo comunale o dalla scala/ascensore dell'ingresso principale del palazzo comunale. Locale unico di circa mq.42,00 Dotato di arredo quale tavolo relatori e sedie. Servizi igienici a comune con gli uffici comunali Nessuna utenza dedicata.
Caratteristiche tecniche e manutentive	A carico dell'assegnatario: pulizia dei locali manutenzione ordinaria
Valore locativo approssimativo di mercato,	Euro 50,00/occasione/giorno
Entità del rimborso spese richiesto a fronte delle utenze e spese condominiali/comuni;	Compreso nel valore locativo
Disponibilità temporanea o continuativa	Disponibilità occasionale
Destinazioni specifiche che l'Amministrazione ritenesse di privilegiare	Attività di tipo sociale/culturale
Altro	Planimetria schematica

Codice Locale	A-5-01
Denominazione	Palazzo comunale
Ubicazione	Viale Cento Fiori
Descrizione sintetica degli spazi	Si tratta di un locale posto al Piano 1° denominato "Sala Consiliare" al quale si accede o autonomamente dalla scala posta sul retro del palazzo comunale o dalla scala/ascensore dell'ingresso principale del palazzo comunale. Locale unico di circa mq.115,00. Dotato di arredo tipico della sala consiliare. Servizi igienici a comune con gli uffici comunali Nessuna utenza dedicata.
Caratteristiche tecniche e manutentive	A carico dell'assegnatario: pulizia dei locali manutenzione ordinaria
Valore locativo approssimativo di mercato,	Euro 100,00/occasione/giorno
Entità del rimborso spese richiesto a fronte delle utenze e spese condominiali/comuni;	Compreso nel valore locativo
Disponibilità temporanea o continuativa	Disponibilità occasionale
Destinazioni specifiche che l'Amministrazione ritenesse di privilegiare	Attività di tipo sociale/culturale
Altro	Planimetria schematica

Codice Locale	A-5-01
Denominazione	Palazzo comunale
Ubicazione	Viale Cento Fiori
Descrizione sintetica degli spazi	Si tratta di un locale posto al Piano 1° denominato "Sala Zaffera" al quale si accede dalla scala/ascesa dell'ingresso principale del palazzo comunale. Locale unico di circa mq.33,00. Dotato di arredo quale tavolo riunioni e sedie. Servizi igienici a comune con gli uffici comunali Nessuna utenza dedicata.
Caratteristiche tecniche e manutentive	A carico dell'assegnatario: pulizia dei locali manutenzione ordinaria
Valore locativo approssimativo di mercato.	Euro 50,00/occasione/giorno
Entità del rimborso spese richiesto a fronte delle utenze e spese condominiali/comuni;	Compreso nel valore locativo
Disponibilità temporanea o continuativa	Disponibilità occasionale
Destinazioni specifiche che l'Amministrazione ritenesse di privilegiare	Attività di tipo sociale/culturale
Altro	Planimetria schematica



Comune di

**Montelupo  
Fiorentino**

Codice Locale	A-5-03
Denominazione	Palazzo Podestarile
Ubicazione	Via Baccio Sinibaldi
Descrizione sintetica degli spazi	Edificio posto su 3 livelli oltre zona seminterrata collegati da scensore. Livello -1: Depositi materiali Servizi igienici Livello 0: zona ingresso, 7 locali, centrale termica giardino/resede esterno Livello 1: 6 locali Livello 2 4 locali
Caratteristiche tecniche e manutentive	A carico dell'assegnatario: manutenzione ordinaria. pulizia locali manutenzione ascensore utenze
Valore locativo approssimativo di mercato,	L'edificio potrebbe essere assegnato anche a più soggetti. Il valore locativo potrà essere individuato sulla base di Euro 3,00/mq/mese.
Entità del rimborso spese richiesto a fronte delle utenze e spese condominiali/comuni;	Utenze dedicate In caso di utilizzi condominiali si individua in Euro 0.20/mq/mese
Disponibilità temporanea o continuativa	Disponibilità continuativa / temporaneo
Destinazioni specifiche che l'Amministrazione ritenesse di privilegiare	Attività di tipo sociale/culturale
Modalità di utilizzo	Concessione
Altro	Planimetria schematica



Codice Locale	A-5-04
Denominazione	Locali Via XX Settembre
Ubicazione	Via XX Settembre
Descrizione sintetica degli spazi	Edificio posto su 3 livelli collegati da scala interna. Livello 0: zona ingresso, 4 locali e servizi igienici Livello 1: 6 locali e servizi igienici Livello 2 4 locali e servizi igienici
Caratteristiche tecniche e manutentive	A carico dell'assegnatario: manutenzione ordinaria pulizia locali utenze
Valore locativo approssimativo di mercato,	L'edificio potrebbe essere assegnato anche a più soggetti. Il valore locativo potrà esser individuato sulla base di Euro 3,00/mq/mese.
Entità del rimborso spese richiesto a fronte delle utenze e spese condominiali/comuni;	Utenze dedicate In caso di utilizzi condominiali si individua in Euro 0,20/mq/mese
Disponibilità temporanea o continuativa	Disponibilità continuativa / temporanea.
Destinazioni specifiche che l'Amministrazione ritenesse di privilegiare	Attività di tipo sociale/culturale
Modalità di utilizzo	Locazione / Concessione
Altro	Pianimetria schematica



Codice Locale	A-5-07
Denominazione	Saletta espositiva sul retro palazzo Podestarile-Edificio Bista
Ubicazione	Via Giro delle Mura
Descrizione sintetica degli spazi	Edificio posto su due livelli della superficie complessiva di circa mq.90 per piano. Piano terreno: sono presenti 2 locali e un servizio igienico. Primo piano: il piano, a cui si accede da una scala esterna, è inagibile. <b>Per poter assegnare la struttura è necessario procedere preliminarmente ad una ristrutturazione.</b>
Caratteristiche tecniche e manutentive	A carico dell'assegnatario: manutenzione ordinaria pulizia locali utenze
Valore locativo approssimativo di mercato,	Il valore locativo potrà esser individuato sulla base di Euro 3,00/mq/mese.
Entità del rimborso spese richiesto a fronte delle utenze e spese condominiali/comuni;	In caso di utilizzi occasionali o condominiali si individua in Euro 0,20/mq/mese
Disponibilità temporanea o continuativa	Disponibilità occasionale o continuativa
Destinazioni specifiche che l'Amministrazione ritenesse di privilegiare	Attività di tipo sociale/culturale
Modalità di utilizzo	Locazione / Concessione
Altro	Planimetria schematica

Codice Locale	A-5-09
Denominazione	Ex scuola di camaioni-Centro disabili
Ubicazione	Via San Vito
Descrizione sintetica degli spazi	Edificio posto su un unico livello e composto da 5 ambienti oltre locali di disimpegno, cucina, servizi igienici.
Caratteristiche tecniche e manutentive	A carico dell'assegnatario; manutenzione ordinaria pulizia locali utenze
Valore locativo approssimativo di mercato.	Il valore locativo potrà esser individuato sulla base di Euro 3,00/mq/mese.
Entità del rimborso spese richiesto a fronte delle utenze e spese condominiali/comuni;	Utenze dedicate
Disponibilità temporanea o continuativa	Disponibilità continuativa / temporanea.
Destinazioni specifiche che l'Amministrazione ritenesse di privilegiare	Attività di tipo sociale/culturale
Modalità di utilizzo	Locazione / Concessione
Altro	Planimetria schematica



Codice Locale	A-5-12
Denominazione	Ex gabinetti pubblici
Ubicazione	Piazza S. D'Acquisto
Descrizione sintetica degli spazi	Edificio posto su un unico livello e composto da 2 ambienti oltre ingresso a comune e servizio igienico della superficie di mq.32.
Caratteristiche tecniche e manutentive	A carico dell'assegnatario: manutenzione ordinaria pulizia locali utenze
Valore locativo approssimativo di mercato.	Il valore locativo potrà esser individuato sulla base di Euro 3,00/mq/mese.
Entità del rimborso spese richiesto a fronte delle utenze e spese condominiali/comuni.	Utenze dedicate
Disponibilità temporanea o continuativa	Disponibilità continuativa / temporanea
Destinazioni specifiche che l'Amministrazione ritenesse di privilegiare	Qualsiasi
Modalità di utilizzo	Locazione / Concessione
Altro	Planimetria schematica



Codice Locale	A-5-15
Denominazione	Edificio in zona PIP
Ubicazione	Via San Vito
Descrizione sintetica degli spazi	Piano TERRA: n°16 laboratori Piano PRIMO: n°8 laboratori; n°1 locale archivio comunale; n°1 locale centro Domotico (convenzione ASIEF); Locali (ex scuola ceramica) ;
Caratteristiche tecniche e manutentive	A carico dell'assegnatario: manutenzione ordinaria pulizia locali utenze
Valore locativo approssimativo di mercato,	Il valore locativo potrà esser individuato sulla base di Euro 6,00/mq/mese.
Entità del rimborso spese richiesto a fronte delle utenze e spese condominiali/comuni;	Utenze dedicate
Disponibilità temporanea o continuativa	Disponibilità continuativa / temporanea.
Destinazioni specifiche che l'Amministrazione ritenesse di privilegiare	Qualsiasi
Modalità di utilizzo	Locazione / Concessione
Altro	Planimetria schematica

Codice Locale	A-5-18
Denominazione	Locali ex custode campo sportivo Via Rovai
Ubicazione	Via Rovai
Descrizione sintetica degli spazi	Edificio su un unico piano composto da ingresso e 4 vani della superficie complessiva di circa mq.90
Caratteristiche tecniche e manutentive	A carico dell'assegnatario: manutenzione ordinaria pulizia locali utenze
Valore locativo approssimativo di mercato,	Il valore locativo potrà esser individuato sulla base di Euro 3,00/mq/mese.
Entità del rimborso spese richiesto a fronte delle utenze e spese condominiali/comuni;	Utenze dedicate
Disponibilità temporanea o continuativa	Disponibilità continuativa / temporanea
Destinazioni specifiche che l'Amministrazione ritenesse di privilegiare	Qualsiasi
Modalità di utilizzo	Locazione / Concessione
Altro	Planimetria schematica



Codice Locale	A-5-20
Denominazione	Locali ex Fornace Cioni Alderighi
Ubicazione	Via Giro delle mura
Descrizione sintetica degli spazi	Edificio su due piani. Piano Terra: locale con ingresso autonomo della superficie di circa mq.45 locale unico della superficie di circa mq.95 Piano Primo: 2 locali della superficie complessiva di circa mq.140
Caratteristiche tecniche e manutentive	A carico dell'assegnatario: manutenzione ordinaria pulizia locali utenze
Valore locativo approssimativo di mercato,	Il valore locativo potrà esser individuato sulla base di Euro 3,00/mq/mese.
Entità del rimborso spese richiesto a fronte delle utenze e spese condominiali/comuni;	Utenze dedicate
Disponibilità temporanea o continuativa	Disponibilità continuativa / temporanea
Destinazioni specifiche che l'Amministrazione ritenesse di privilegiare	Qualsiasi
Modalità di utilizzo	Locazione / Concessione
Altro	Planimetria schematica

Codice Locale	A-5-21
Denominazione	Sala Tongiorgi
Ubicazione	Via Giro delle mura
Descrizione sintetica degli spazi	Edificio su due piani non comunicanti fra loro. Piano Terra: locale con ingresso autonomo della superficie di circa mq.45 Piano Primo: locale con ingresso autonomo dal giardino adiacente della superficie di circa mq.45
Caratteristiche tecniche e manutentive	A carico dell'assegnatario: manutenzione ordinaria pulizia locali utenze
Valore locativo approssimativo di mercato.	Il valore locativo potrà essere individuato sulla base di Euro 3,00/mq/mese.
Entità del rimborso spese richiesto a fronte delle utenze e spese condominiali/comuni;	Utenze non dedicate In caso di utilizzi occasionali o condominiali si individua in Euro 0.20/mq/mese
Disponibilità temporanea o continuativa	Disponibilità continuativa / temporanea
Destinazioni specifiche che l'Amministrazione ritenesse di privilegiare	Attività di tipo sociale/culturale
Modalità di utilizzo	Locazione / Concessione
Altro	Planimetria schematica



Codice Locale	A-2-03
Denominazione	MMAB
Ubicazione	Piazza Vittorio Veneto
Descrizione sintetica degli spazi	Si tratta di un locale posto al Piano Terreno denominato "Sala Hall" al quale si accede dall'ingresso principale dell'edificio. Locale unico di circa mq.170,00 Servizi igienici a comune con il resto della struttura Nessuna utenza dedicata.
Caratteristiche tecniche e manutentive	A carico dell'assegnatario: pulizia dei locali manutenzione ordinaria
Valore locativo approssimativo di mercato,	Euro 100,00/occasione/giorno
Entità del rimborso spese richiesto a fronte delle utenze e spese condominiali/comuni;	Compreso nel valore locativo
Disponibilità temporanea o continuativa	Disponibilità occasionale
Destinazioni specifiche che l'Amministrazione ritenesse di privilegiare	Attività di tipo sociale/culturale
Altro	Planimetria schematica





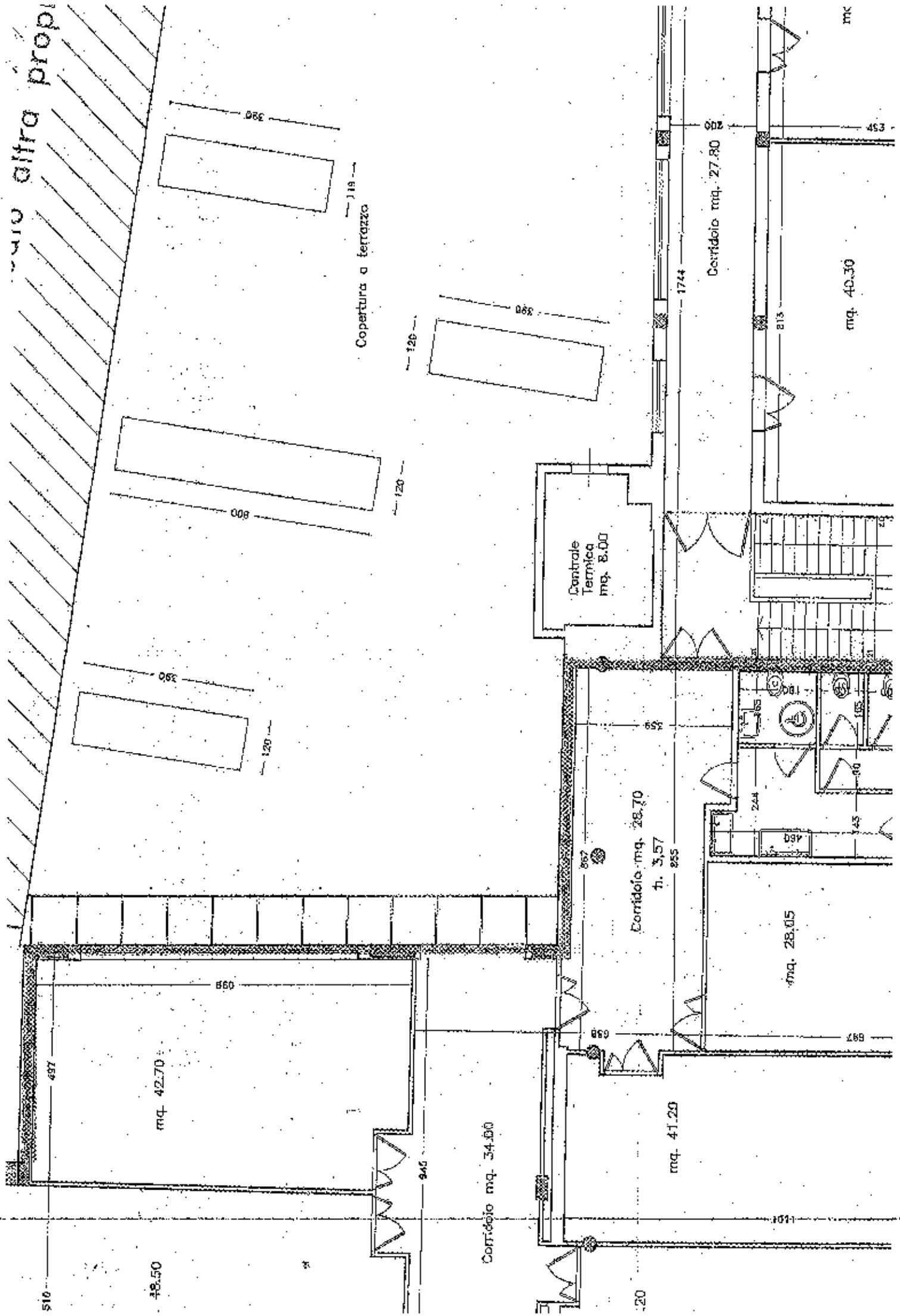
Comune di

**Montelupo  
Fiorentino**

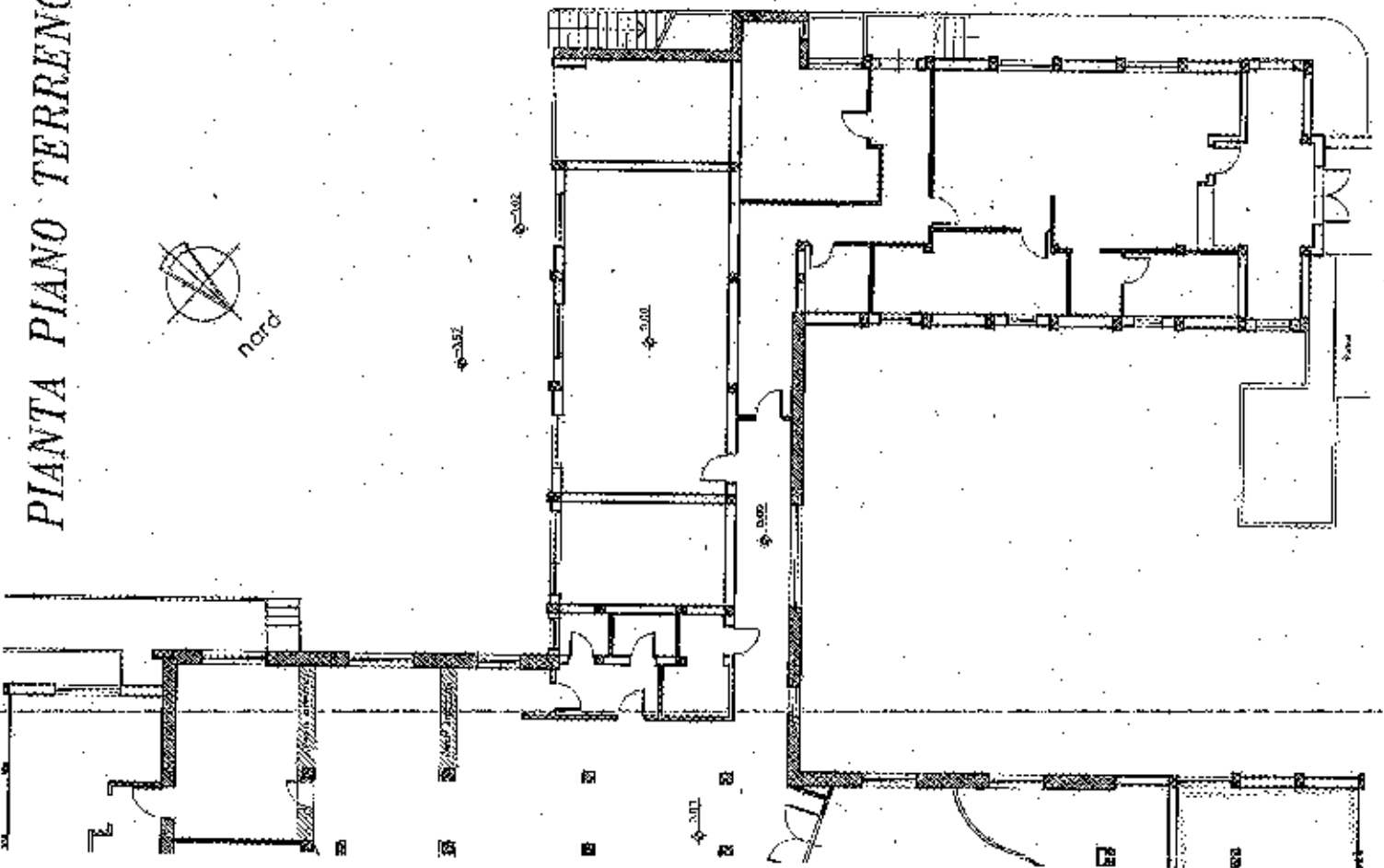
Codice Locale	A-2-03
Denominazione	MMAB
Ubicazione	Piazza Vittorio Veneto
Descrizione sintetica degli spazi	Si tratta di un locale posto al Piano Terreno denominato "Sala Lettura" al quale si accede dall'ingresso principale dell'edificio. Locale unico ma posto su due livelli (mq.93 livello 0 e mq.75 livello 1) Servizi igienici a comune con il resto della struttura Nessuna utenza dedicata.
Caratteristiche tecniche e manutentive	A carico dell'assegnatario: pulizia dei locali manutenzione ordinaria
Valore locativo approssimativo di mercato,	Euro 50,00/occasione/giorno
Entità del rimborso spese richiesto a fronte delle utenze e spese condominiali/comuni;	Compreso nel valore locativo
Disponibilità temporanea o continuativa	Disponibilità occasionale
Destinazioni specifiche che l'Amministrazione ritenesse di privilegiare	Attività di tipo sociale/culturale
Altro	Planimetria schematica

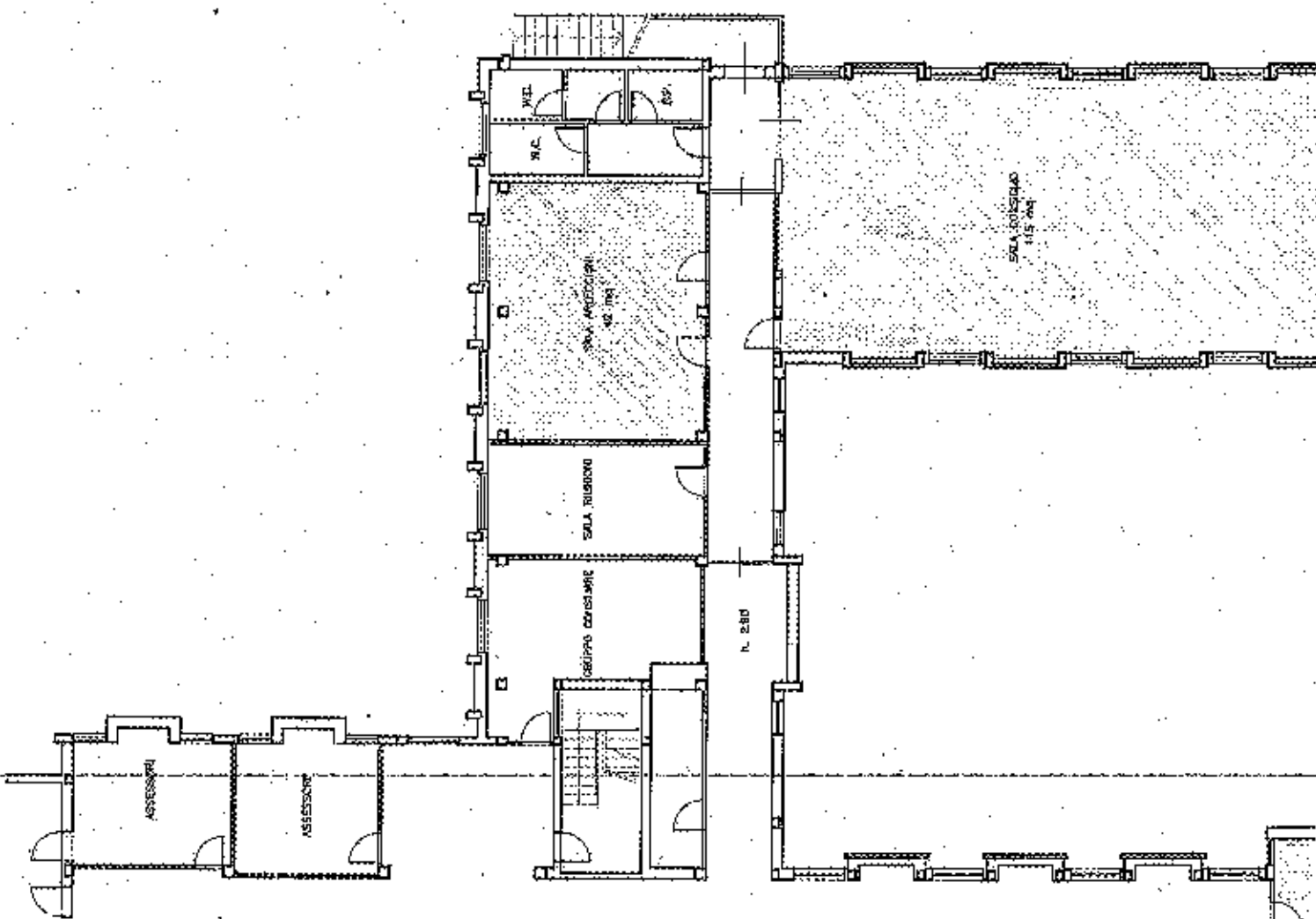
Codice Locale	A-2-03
Denominazione	MMAB
Ubicazione	Piazza Vittorio Veneto
Descrizione sintetica degli spazi	Si tratta di un locale posto al Piano Primo denominato "Sala di Familiarizzazione/Audiovisivi" al quale si accede dall'ingresso principale dell'edificio. Locale unico della superficie di circa mq.46. Dotato di arredo quale tavolo relatori e sedie. Servizi igienici a comune con il resto della struttura Nessuna utenza dedicata.
Caratteristiche tecniche e manutentive	A carico dell'assegnatario: pulizia dei locali manutenzione ordinaria
Valore locativo approssimativo di mercato,	Euro 50,00/occasione/giorno
Entità del rimborso spese richiesto a fronte delle utenze e spese condominiali/comuni;	Compreso nel valore locativo
Disponibilità temporanea o continuativa	Disponibilità occasionale
Destinazioni specifiche che l'Amministrazione ritenesse di privilegiare	Attività di tipo sociale/culturale
Altro	Planimetria schematica

...io altra propi

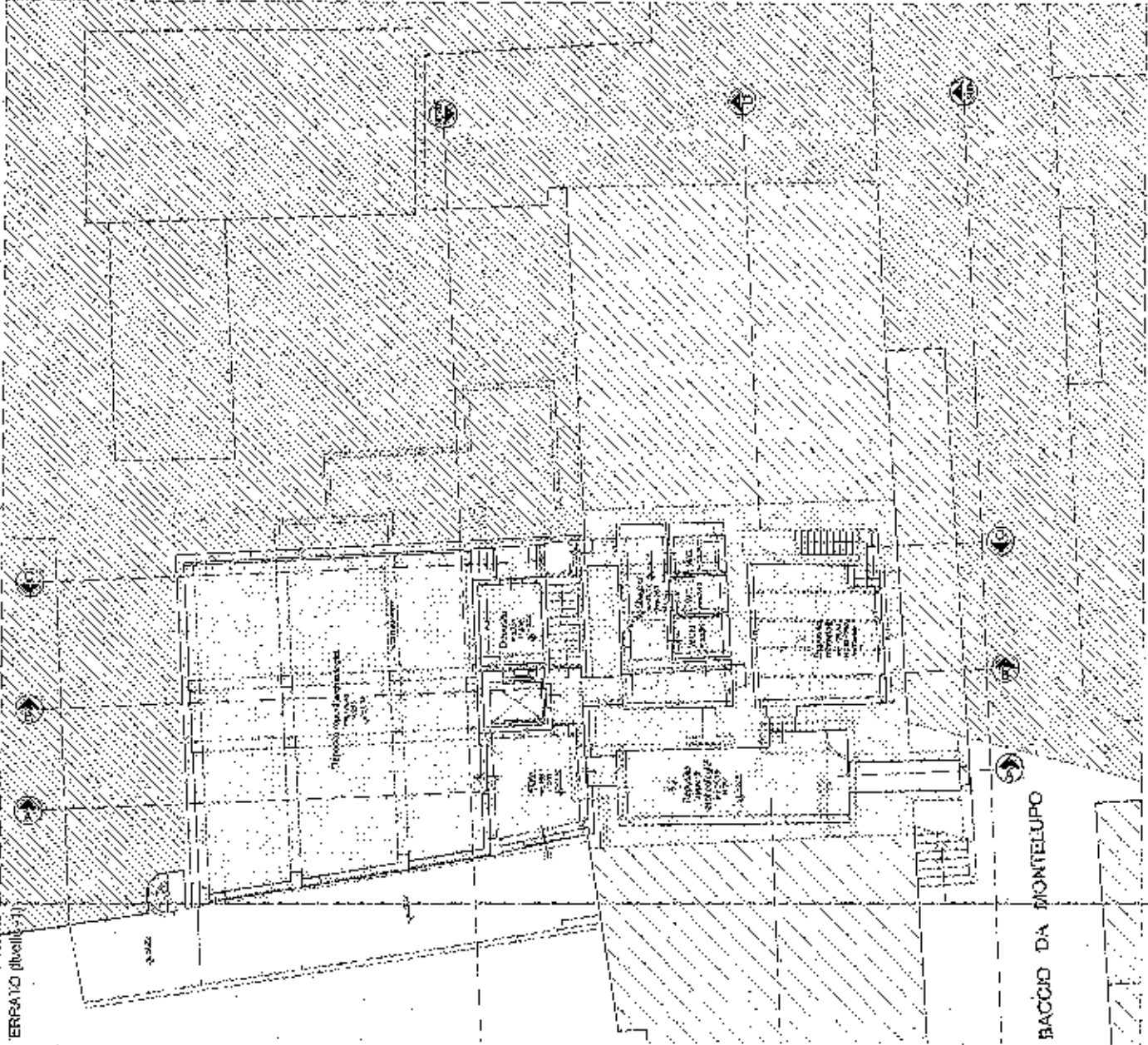


PIANTA PIANO TERRENO



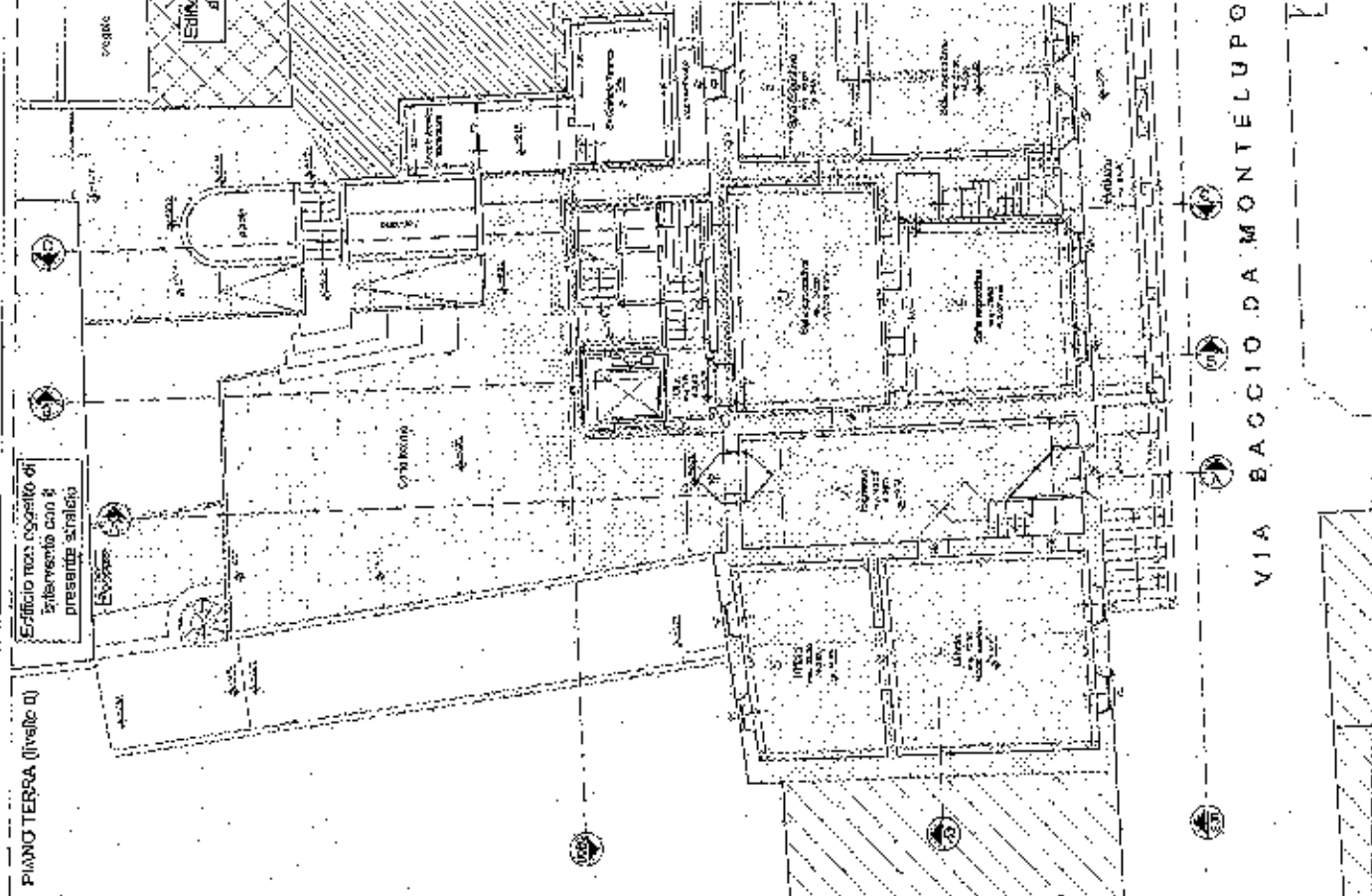


ERRATO (livello -1)



BACCIO DA MONTELUPO

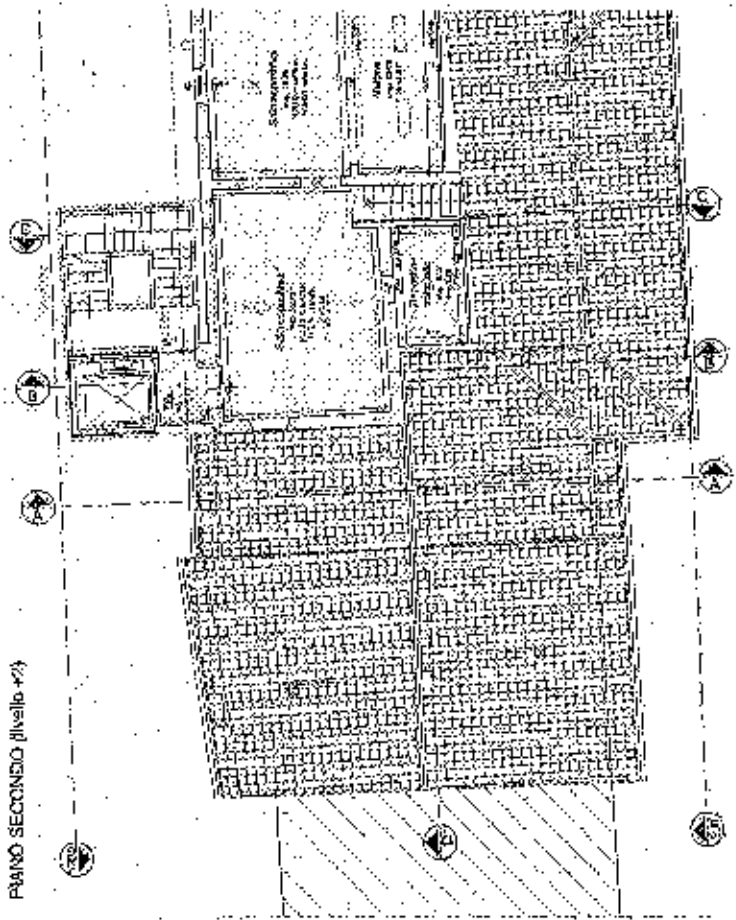
PIANO TERRA (livello 0)



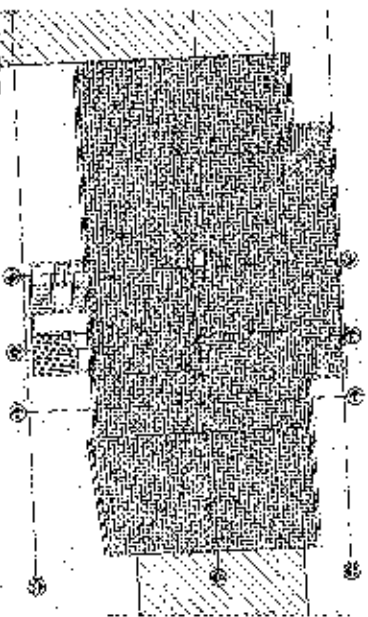
Struttura non oggetto di intervento con il presente progetto

BACCIO DA MONTELUPO

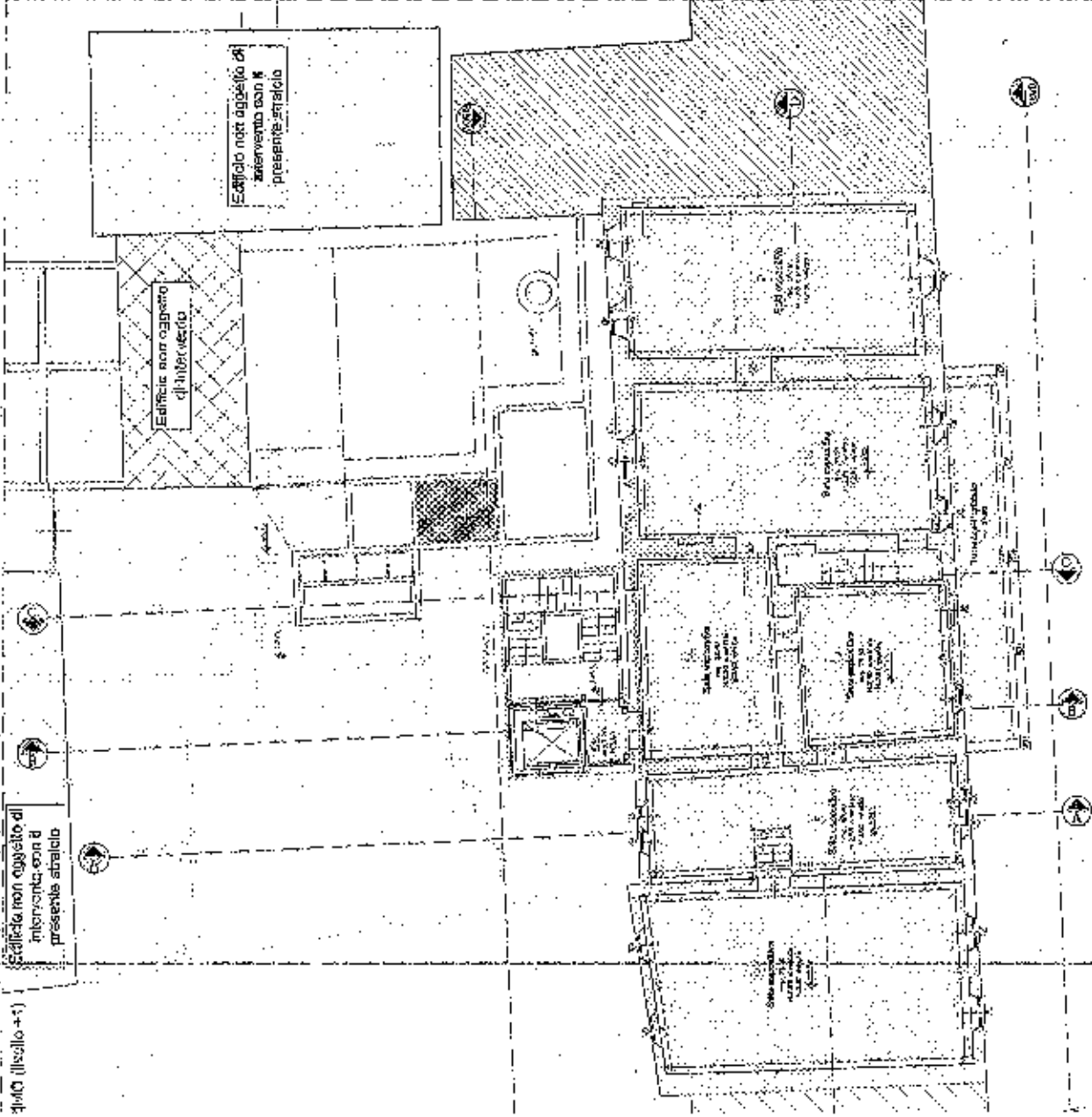
PiANO SECONDO (livello +2.1)

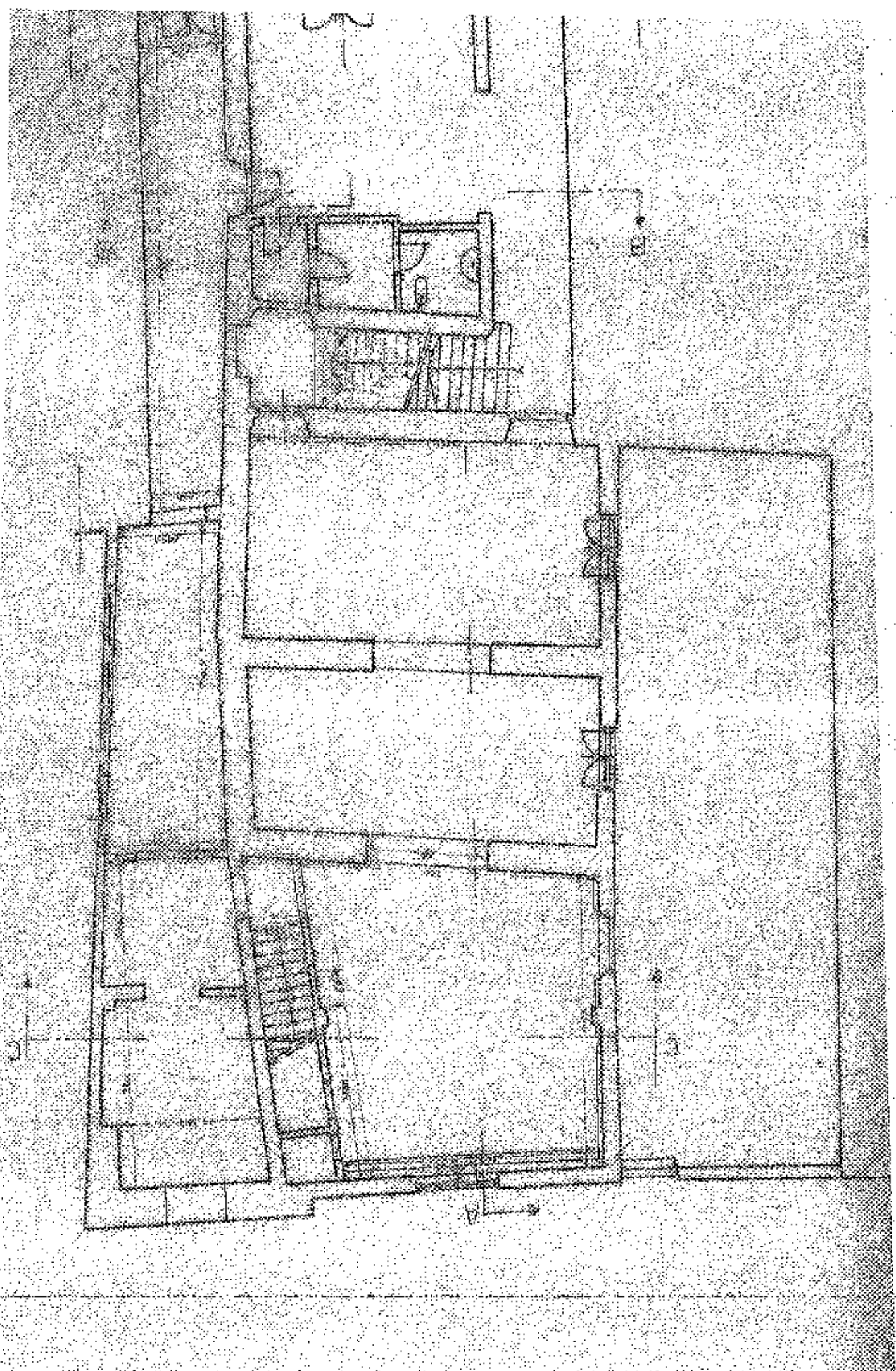


PIANO COPERTURE S. +11.00

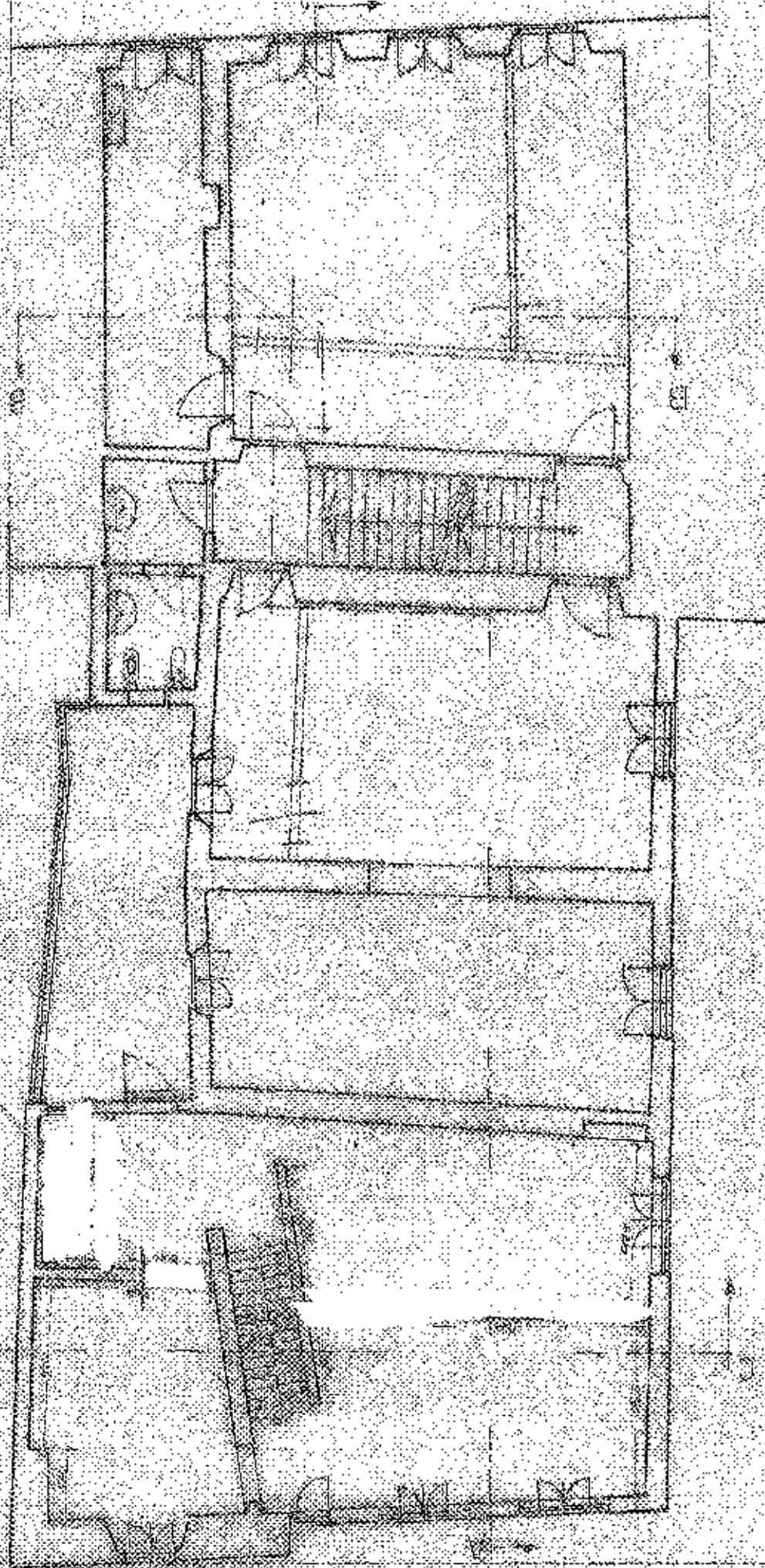


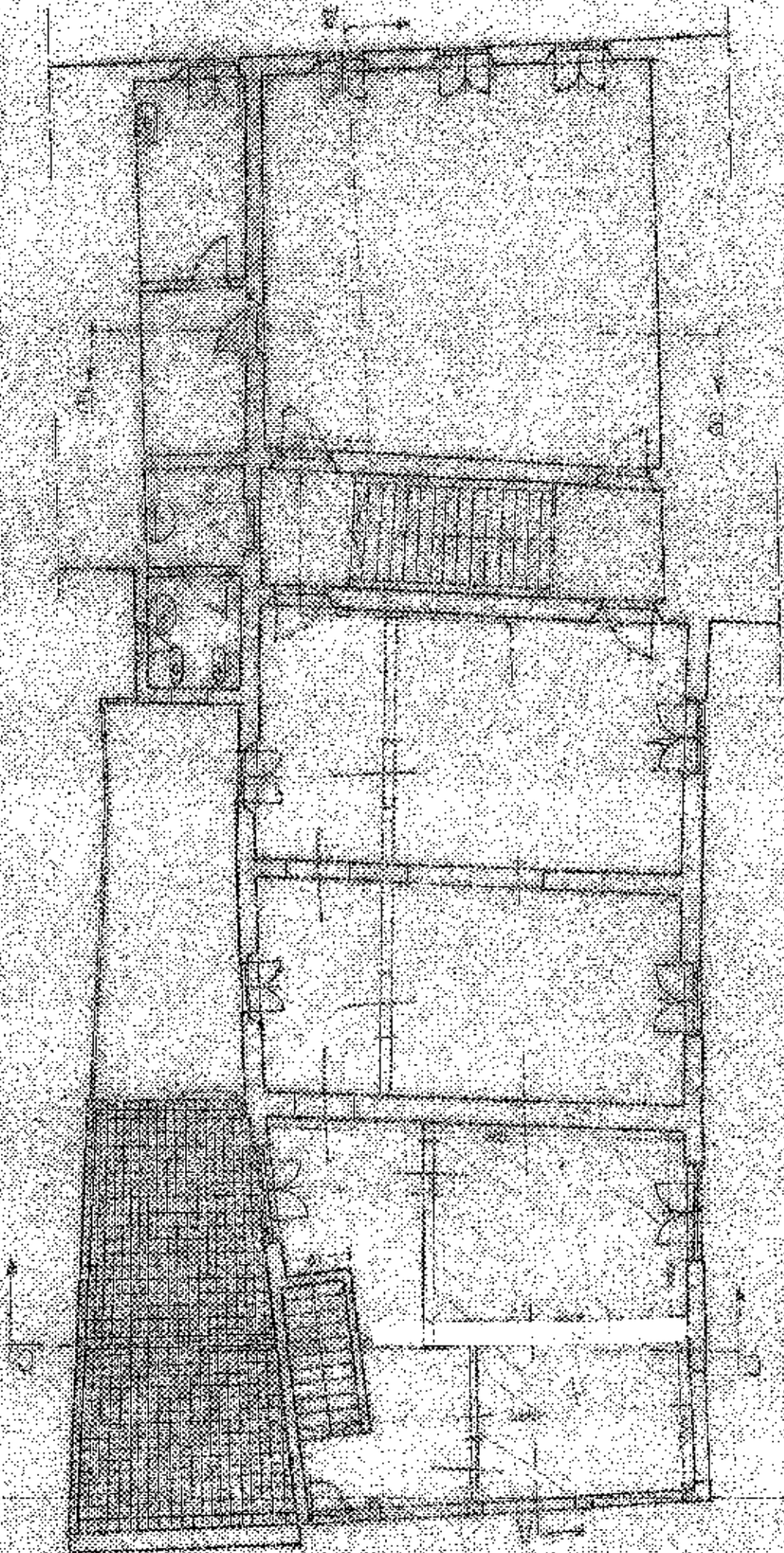
PiANO (livello +1)







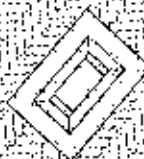




LUCCHESI

CARABINIERI

TO RISERVATO AI CARABINIERI PER ACCESSO CASERMA SU ZONA DEMANIALE

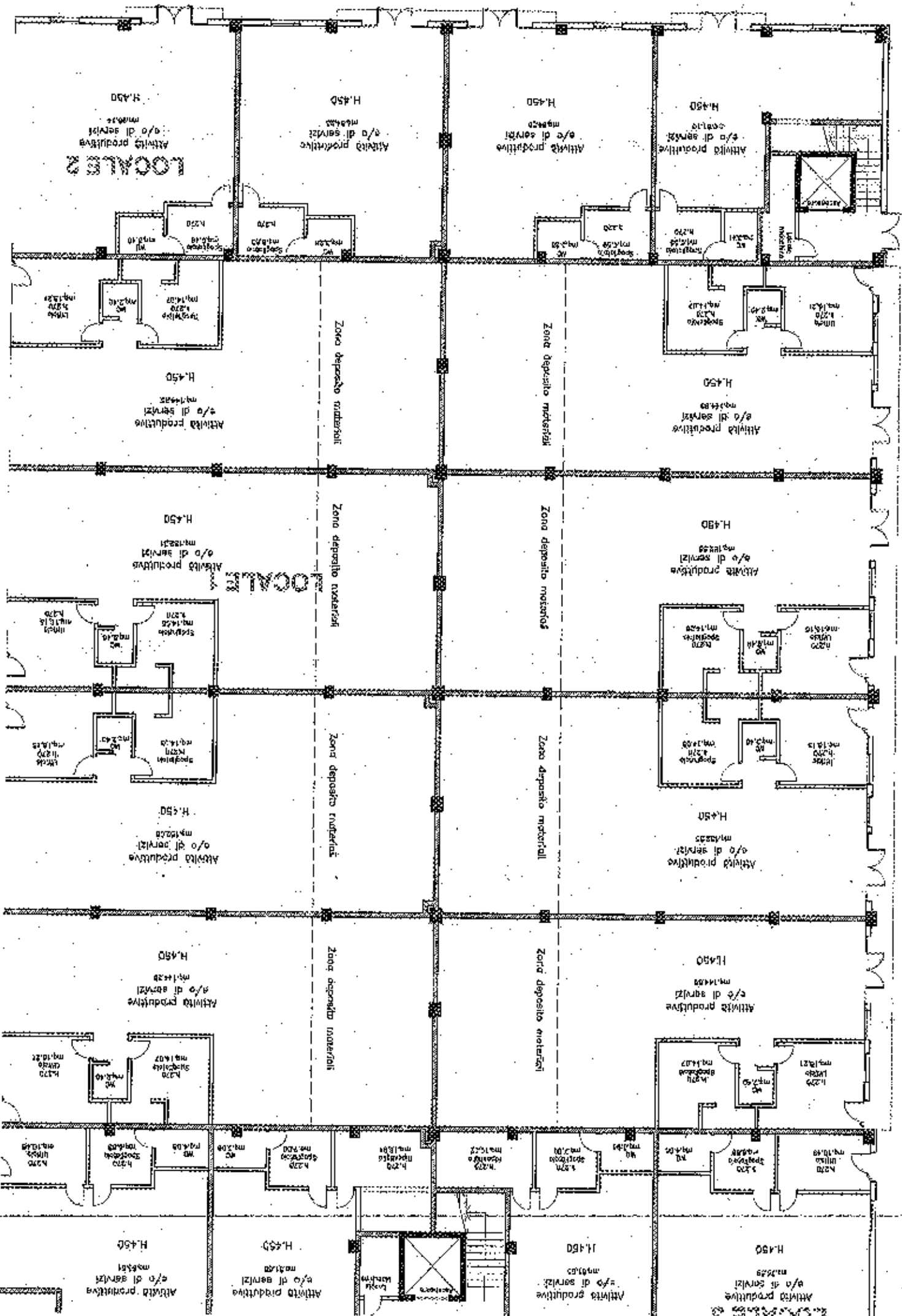


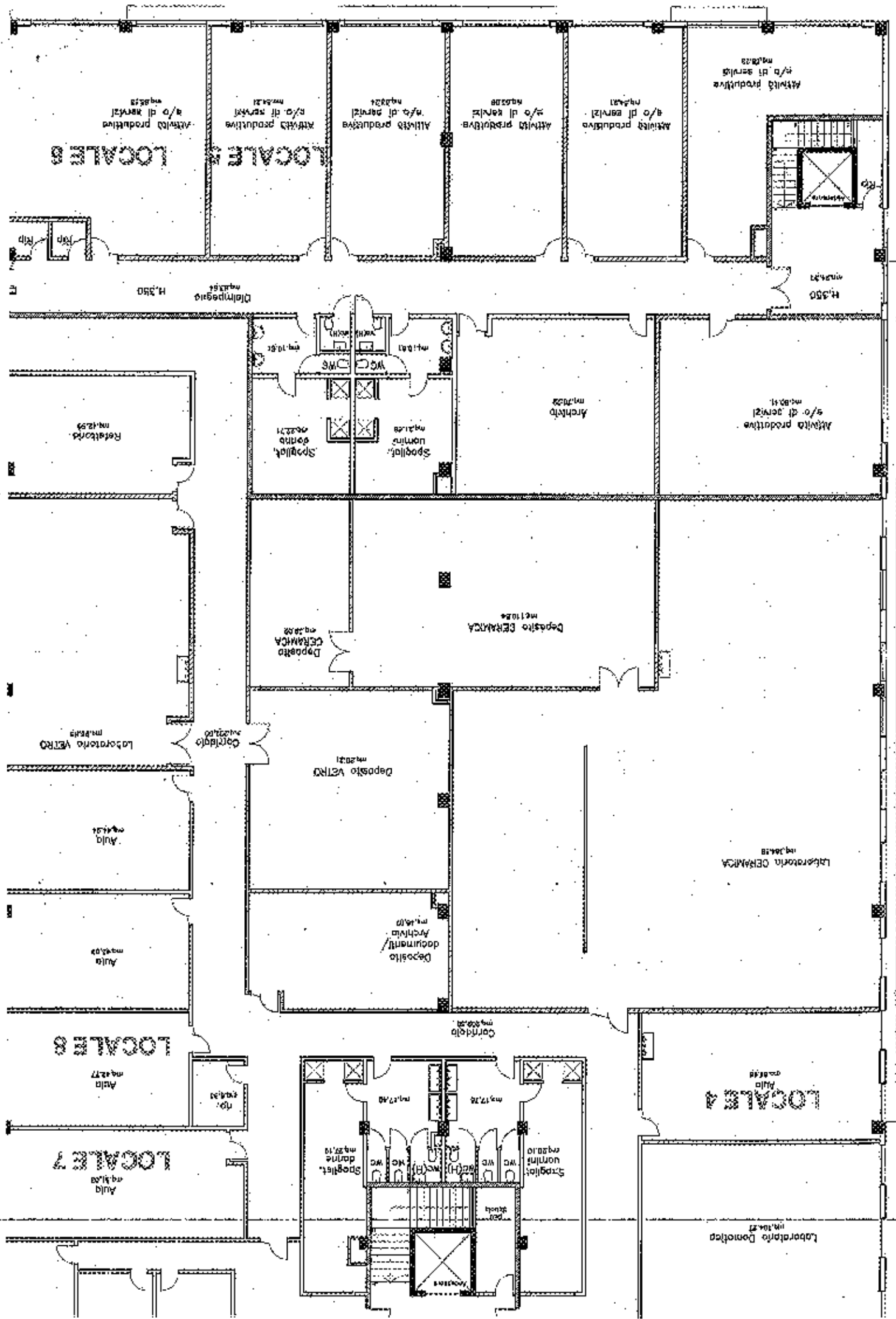
LARGO S. PIERO



ingresso a  
comune

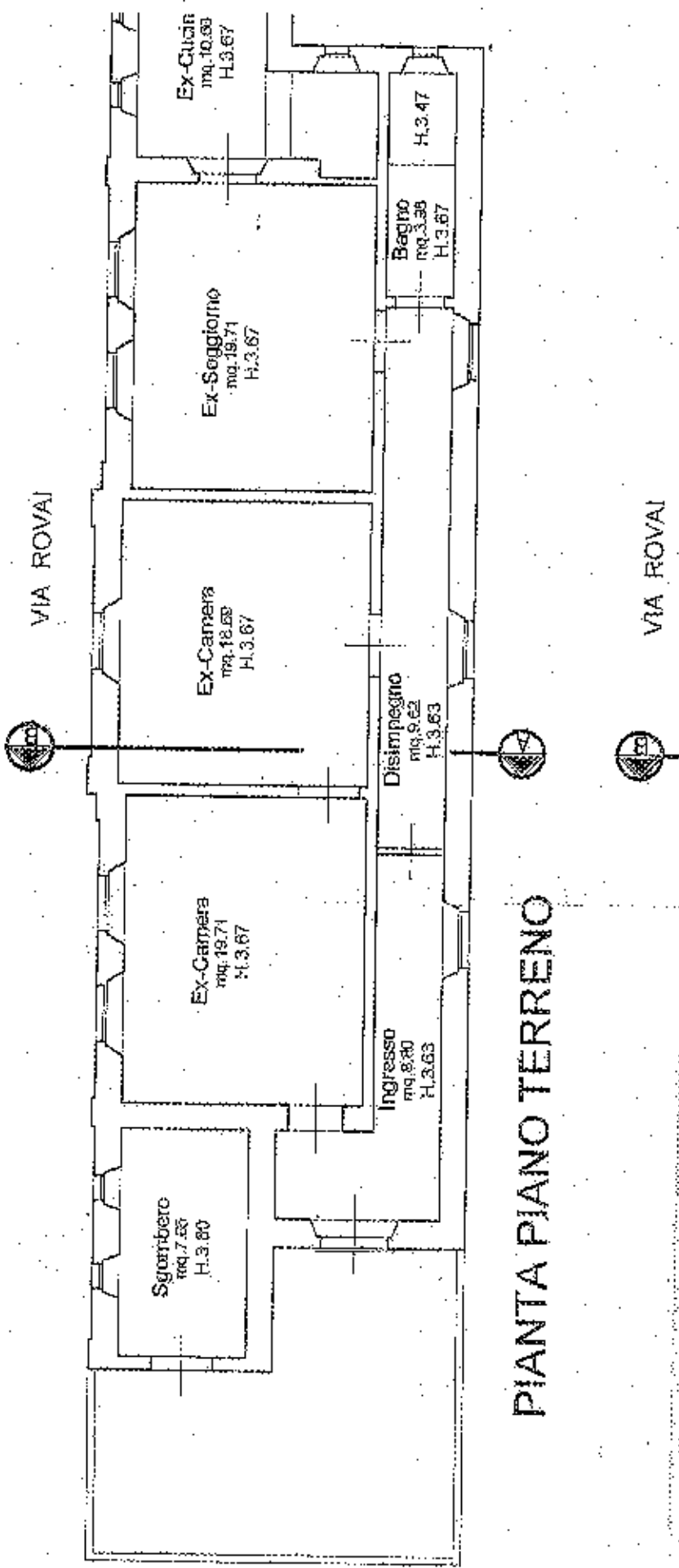
DEL CARABINIERI

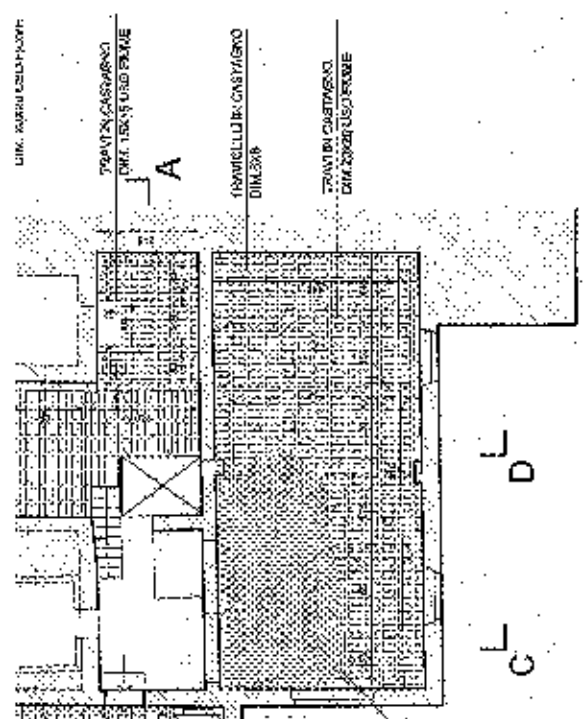




STATO ATTUALE

0





**NO SOLAIO PIANO TERRA-PRIMO**

LIN. MANICCHIO-DEI

TRAVI IN CEMENTO DIM. 20x20

HANCILLO IN CEMENTO DIM. 20x20

TRAVI IN CEMENTO DIM. 20x20

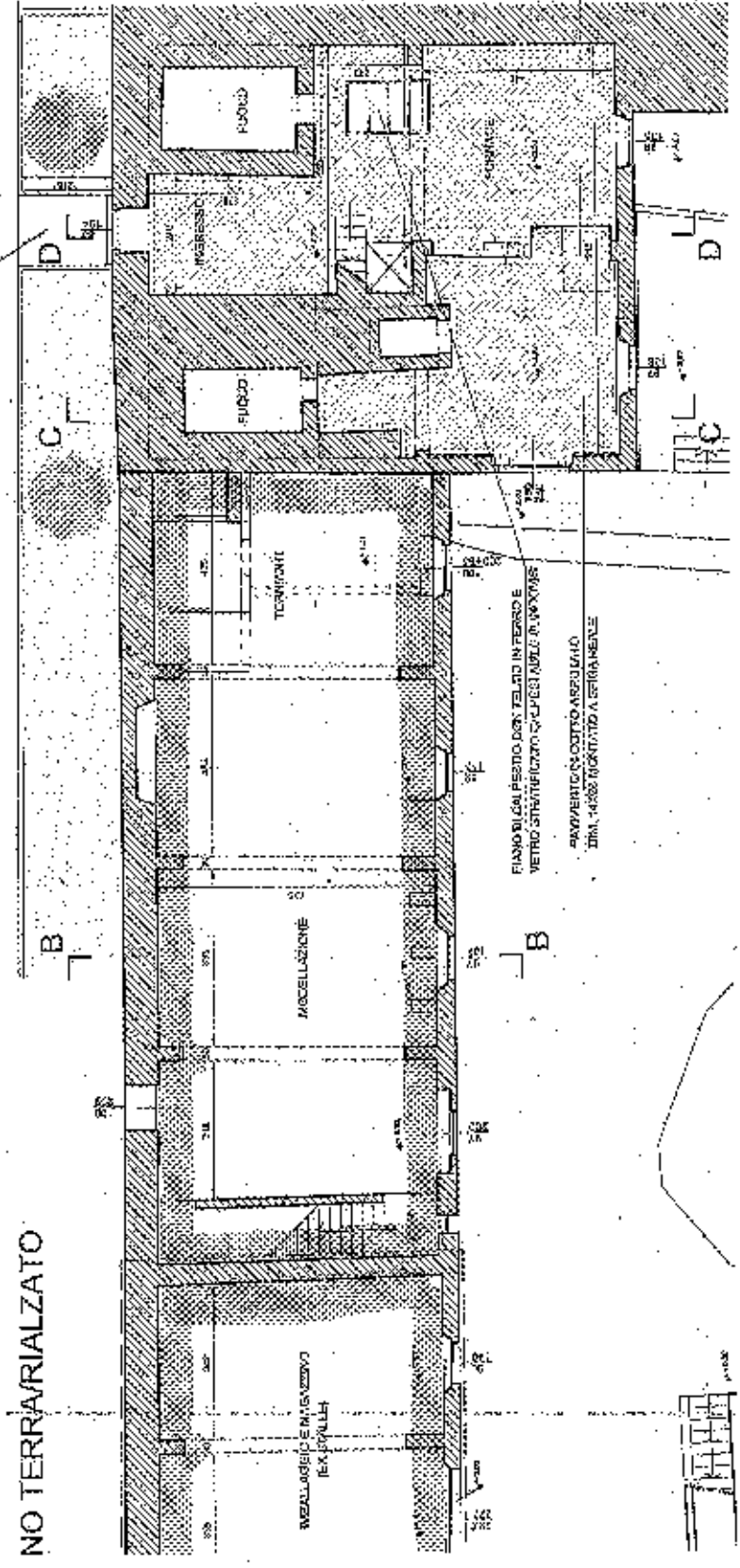
TRAVI IN CEMENTO DIM. 20x20

NERAZIONE IN CEMENTO con 2.012 a 2.2014 in piano 0.00

SENZA PIA IN CEMENTO spess. cm. 8

TRAVI IN CEMENTO DIM. 20x20

**NO TERRAZZATO**



TRAVI IN CEMENTO DIM. 20x20

PERCORSO ACCESSIBILE

TRAVI IN CEMENTO DIM. 20x20

PERCORSO ACCESSIBILE

TRAVI IN CEMENTO DIM. 20x20

PERCORSO ACCESSIBILE

C C

D D

**PART. PERCORSO A**

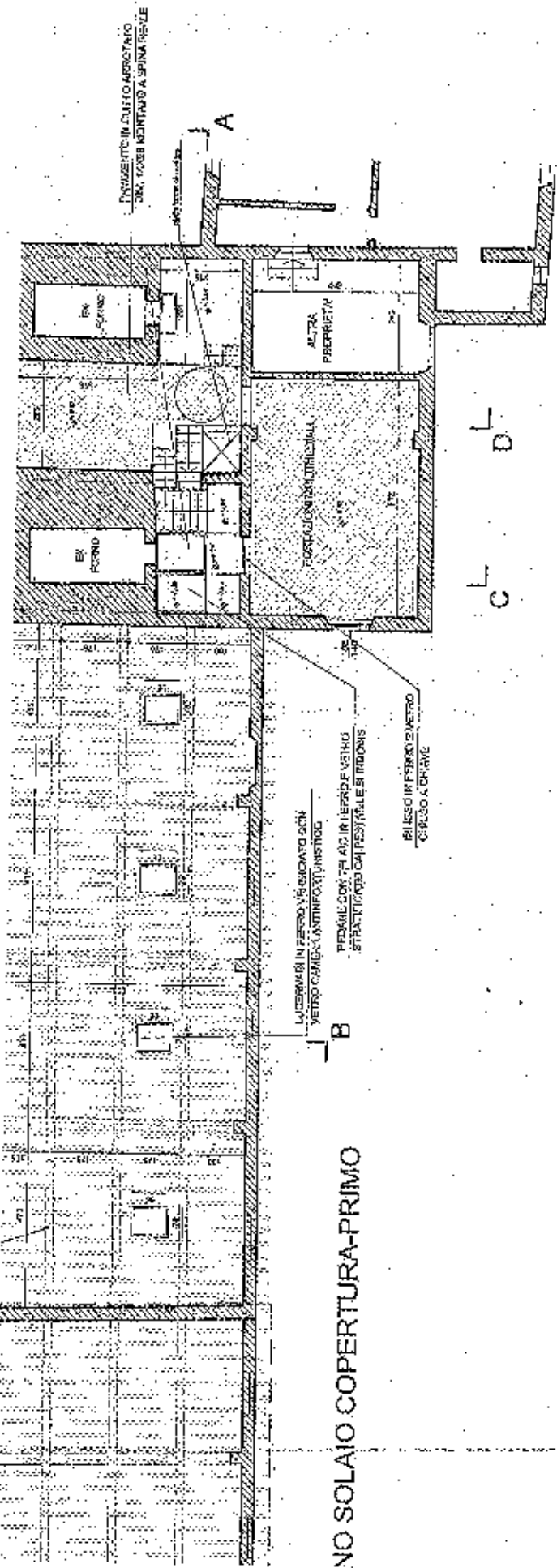


CURIOLE

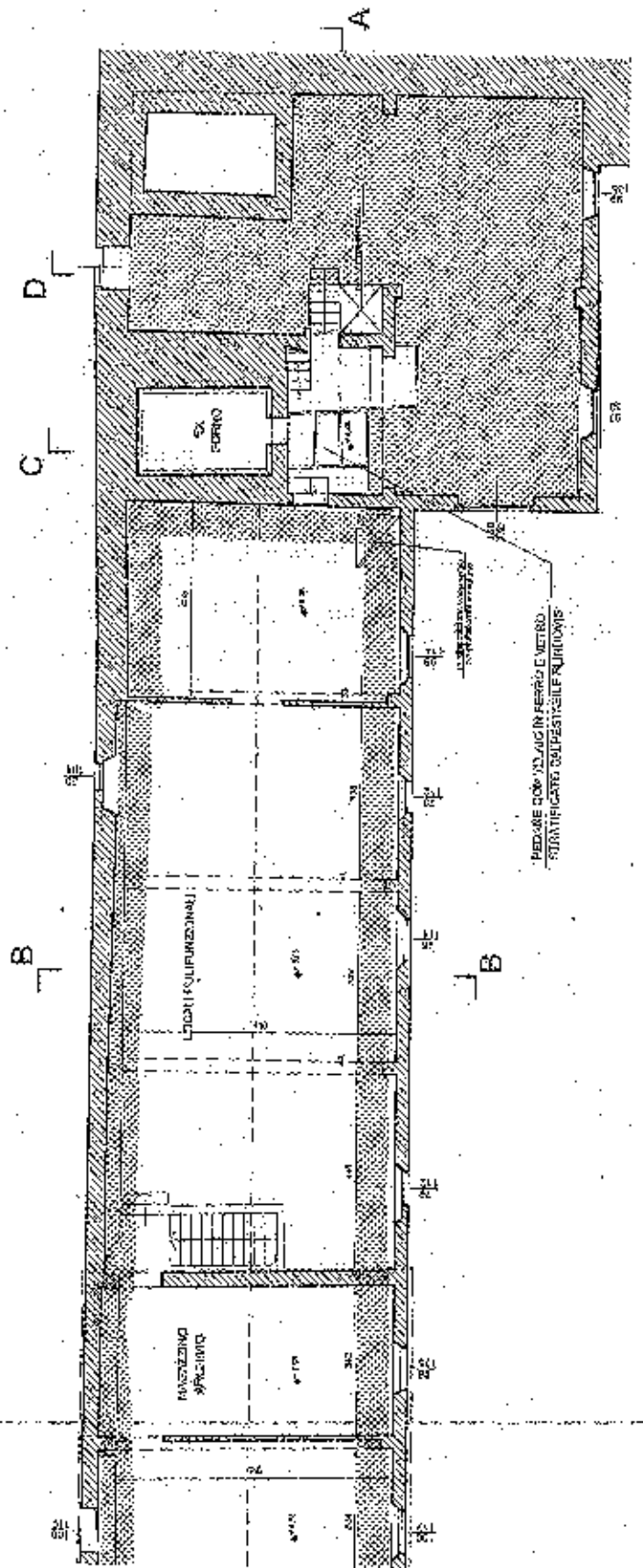
DIECI

PERCORSO ACCESSIBILE

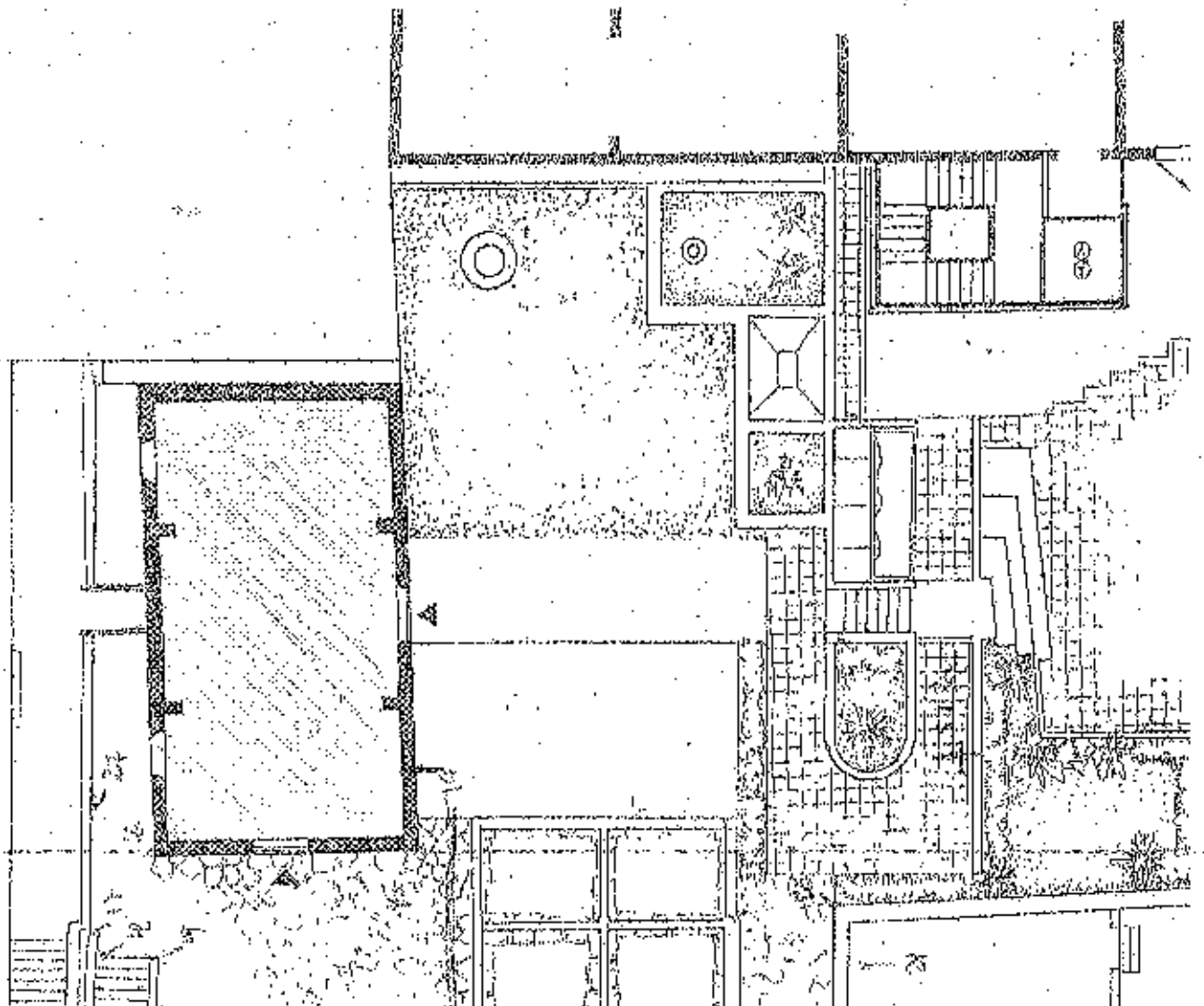




NO PRIMO/MEZZANINO

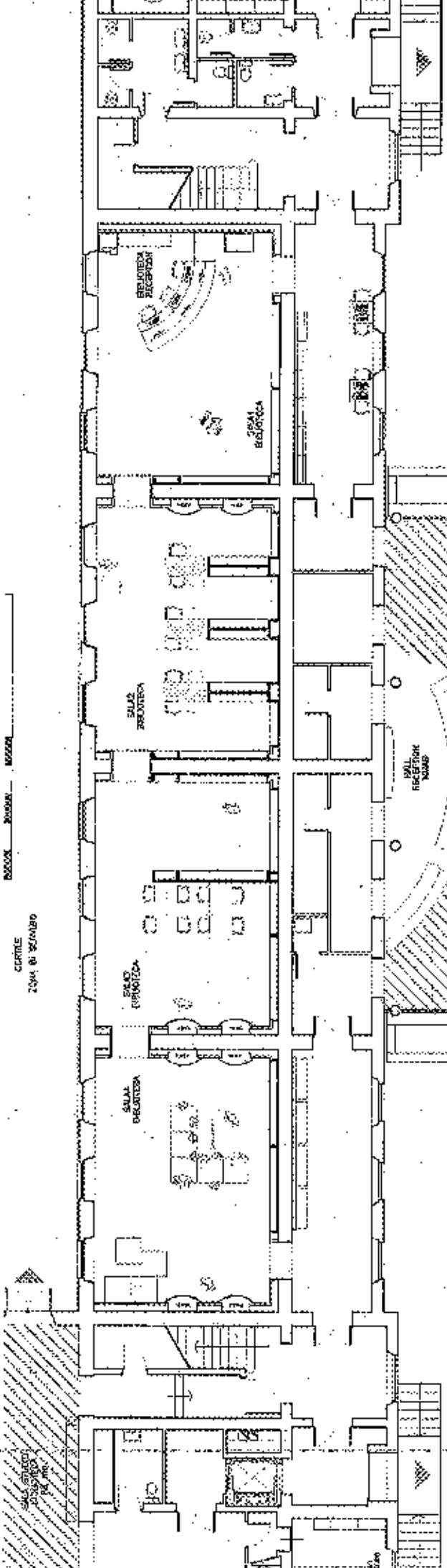






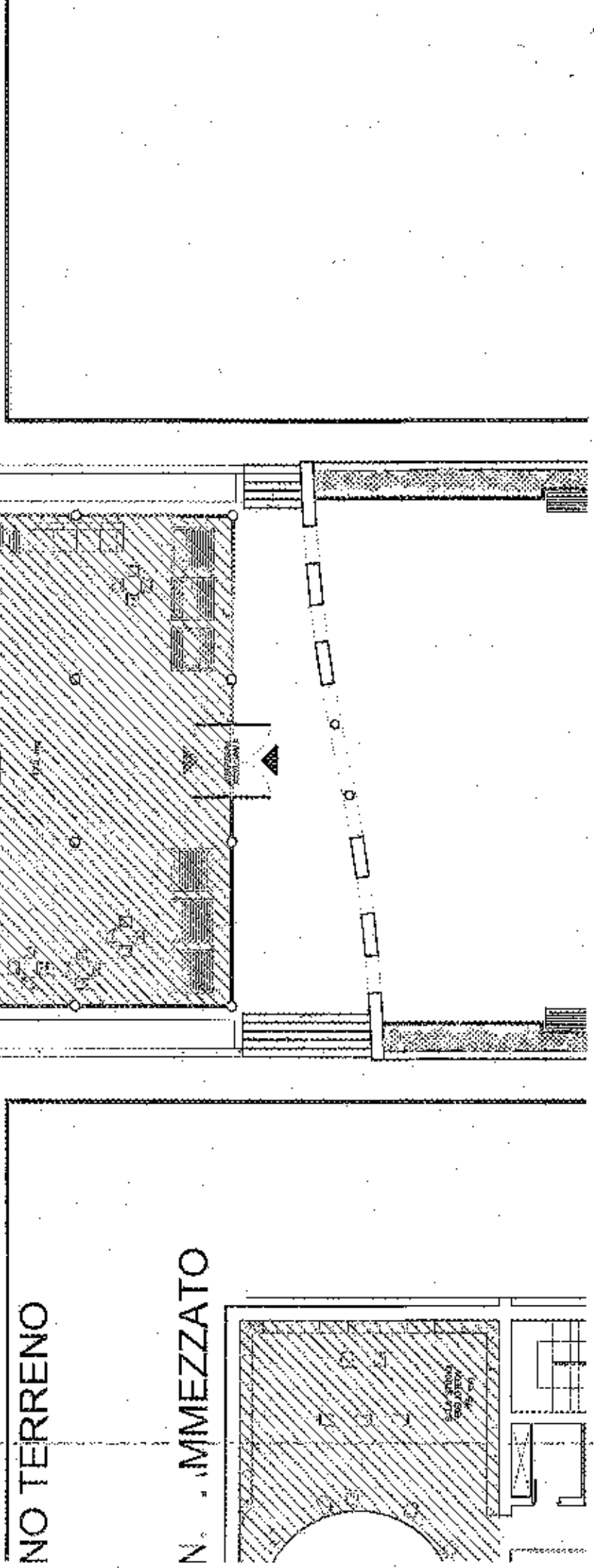
PRODOTTORE: BORGOMINI - MODELLO

CENTRO  
22044 BI SCARFINO



NO TERRENO

N. MMEZZATO



altra proprietà

